

fesselet krampulz architectes
avenue de gilamont 46b
1800 vevey / +41 21 921 59 85
atelier@fesseletkrampulz.ch
www.fesseletkrampulz.ch

Aux riverains du chantier
Route d'Echallens 11
1032 Romanel-sur-Lausanne

Vevey, le 27 mai 2026

Annnonce de travaux de nuit.
Route d'Echallens 11, 1032 Romanel-sur-Lausanne

Madame, Monsieur,

Dans le cadre de notre projet de construction à la Route d'Echallens 11, nous devons réaliser prochainement la démolition de la maison existante. Ces travaux sont prévus au cours de la semaine du 8 au 12 juin.

Pour la démolition de la partie la plus proche des voies de chemin de fer du LEB (plan de situation au verso), nous vous informons que des travaux de nuit seront entrepris du mercredi soir au jeudi matin aux dates suivantes :

- **Nuit du 10 au 11 juin 2026**
- de 21 :30 à 00 :50 pour la mise en place
- de 00 :50 à 04 :30 pour la démolition du bâtiment

Ce planning de nuit est dû à des contraintes de sécurité (proximité aux voies de chemins de fer du LEB). Ces travaux doivent perturber le moins possible le trafic ferroviaire et permettre d'assurer la sécurité des ouvriers et des voyageurs.

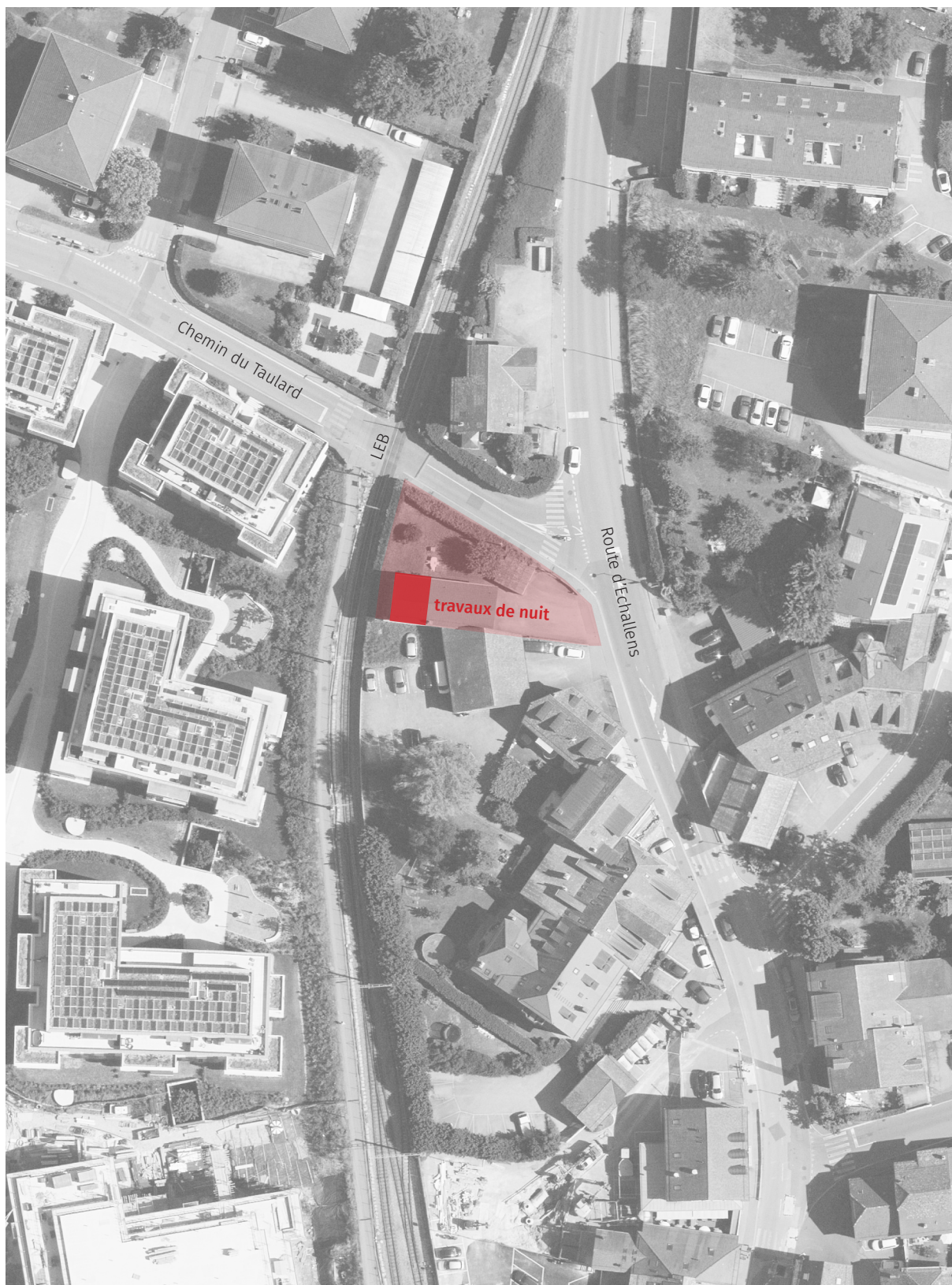
La réalisation de ces travaux provoquera inévitablement des désagréments sonores. Soyez assurés que nous mettons tout en œuvre pour les limiter au maximum et nous vous prions d'ores et déjà de nous excuser des nuisances que vous auriez à subir.

Nous vous remercions par avance de votre compréhension et vous transmettons, Madame, Monsieur, nos meilleures salutations.

F. Nyffeler

Florence Nyffeler
cheffe de projet
fesselet krampulz architectes

fesselet krampulz architectes
avenue de gilamont 46b
1800 vevey / +41 21 921 59 85
atelier@fesseletkrampulz.ch
www.fesseletkrampulz.ch



Plan de situation travaux de nuit 10-11 juin 2026
Démolition Route d'Echallens 11, 1032 Romanel-sur-Lausanne