

FERMETURE DE ROUTE

CHEMIN DU BRIT

DATE: Le 6 mai 2026

AVIS AUX RIVERAINS

Les travaux de la place de rebroussement du chemin du Brit touchent à leur fin. La phase de pose des revêtements bitumineux arrive et cela nécessite des fermetures de routes afin de garantir de bonnes conditions de travail.

A partir de ce jour et jusqu'à la fin des restrictions

L'accès du côté du chemin du Brit pour **le parking de Pré-Jaquet** sera totalement fermé. Il est demandé aux usagers d'utiliser l'accès temporaire au Nord du Parking.

Pour **les utilisateurs du parking Bel-automne**, afin de garantir un stationnement permanent, l'accès au parking se fera soit via l'installation de chantier dès que l'accès provisoire sera installé par l'entreprise, soit par l'accès principal en fonction de l'avancement des travaux.

Les habitants du chemin de la Source seront contraints à sortir par ce dernier et non pas par le Brit.

L'accès au parking public et privé de l'EMS Donatella Mauri se fera soit par le chemin du Brit soit par le chemin de la Source en fonction des indications.

L'accès piétonnier sera maintenu avec déviation.

du mercredi 27 mai 2026 6h00 au vendredi 29 mai 2026 17h00

En cas de mauvaises conditions météorologiques, les travaux sont susceptibles d'être décalés

L'accès par véhicules sera impossible pour **les habitants des n° 5, 10, 11 et 13 du chemin de la Source**. Le stationnement leur sera autorisé sur le trottoir sur la partie supérieure du chemin.

Le parking public et privé de l'EMS Donatella Mauri sera fermé, le parking manifestation de la maison de commune sera ouvert durant cette période.

Merci de libérer les places de parking pour le début de la fermeture.

Nous vous prions de vous conformer à la signalisation en place et aux indications des ouvriers. Le respect de ces restrictions garantira la bienfaisance des travaux et la viabilité de l'ouvrage sur le long terme.

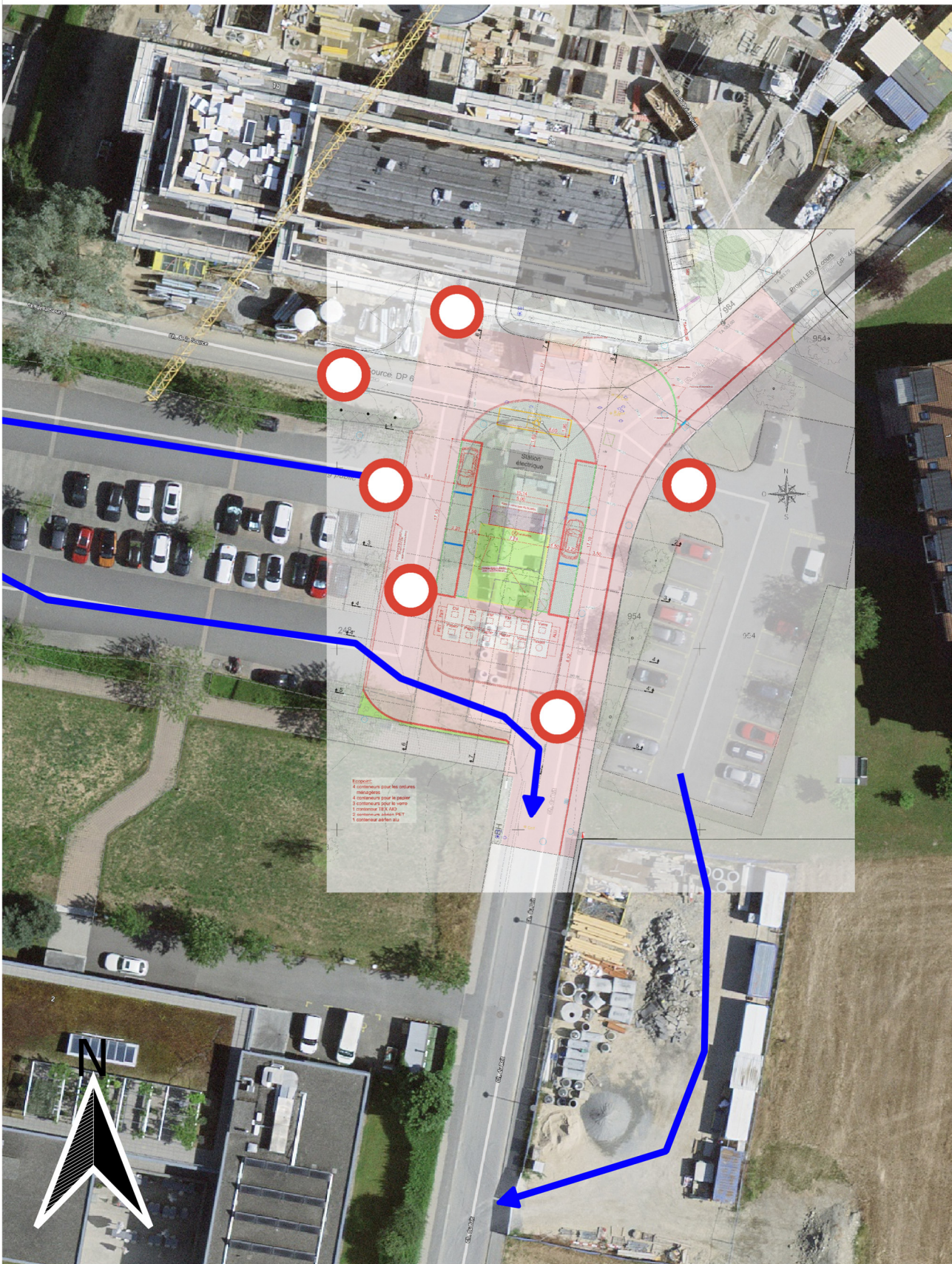
Conscients des désagréments ainsi causés, nous vous remercions de votre compréhension et nous restons à votre disposition pour tout renseignement complémentaire que vous pourriez désirer.

Nous vous adressons, Madame, Monsieur, nos salutations distinguées.

Le Bureau technique

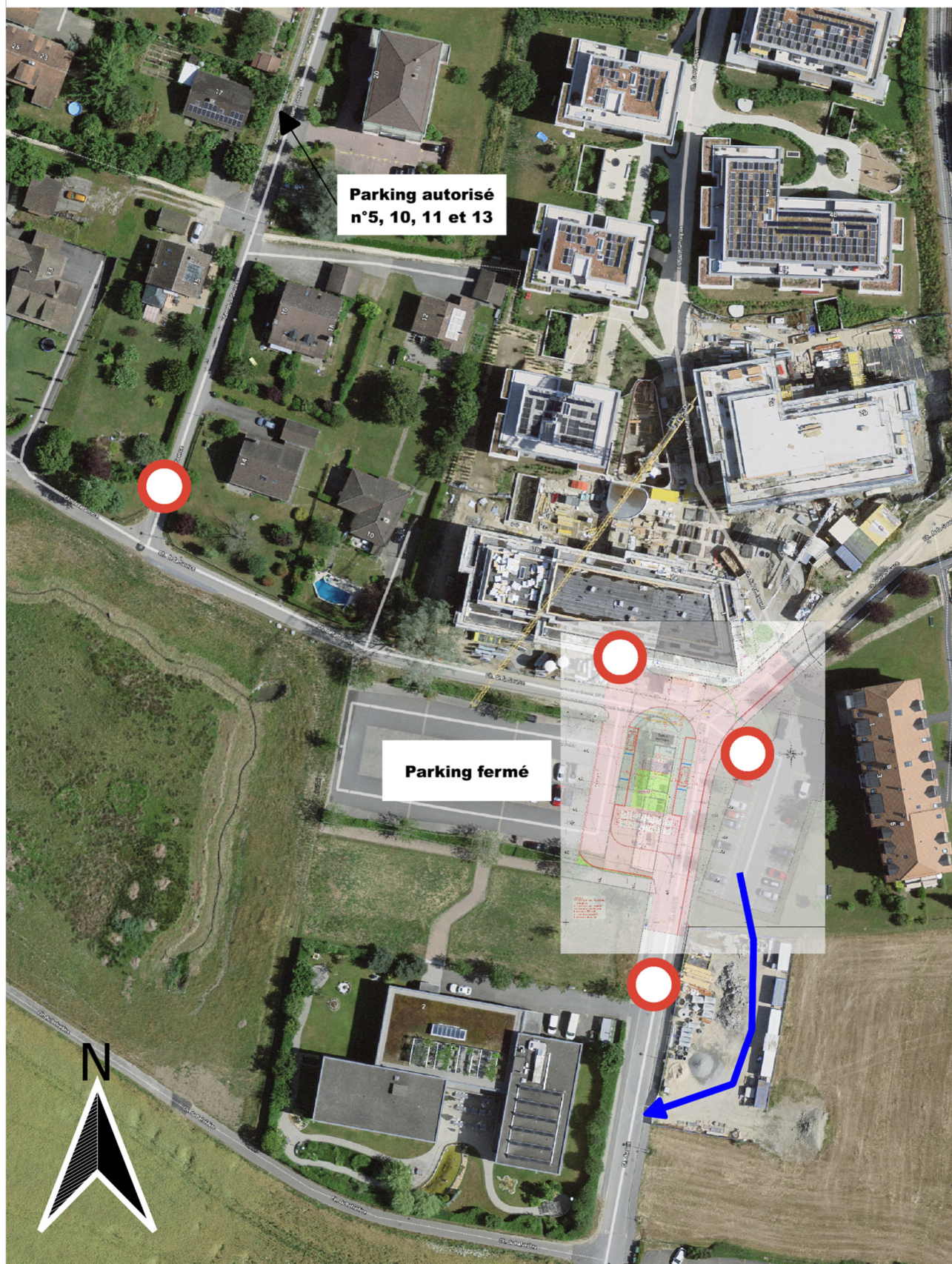
Plan des restrictions Du 7 au 13 mai 2026

Echelle 1:500



Plan des restrictions Du 27 au 29 mai 2026

Echelle 1:1000



FERMETURE DE ROUTE

CHEMIN DU BRIT

DATE: Le 6 mai 2026

AVIS AUX RIVERAINS

Les travaux de la place de rebroussement du chemin du Brit touchent à leur fin. La phase de pose des revêtements bitumineux arrive et cela nécessite des fermetures de routes afin de garantir de bonnes conditions de travail.

A partir de ce jour et jusqu'à la fin des restrictions

L'accès du côté du chemin du Brit pour **le parking de Pré-Jaquet** sera totalement fermé. Il est demandé aux usagers d'utiliser l'accès temporaire au Nord du Parking.

Pour **les utilisateurs du parking Bel-automne**, afin de garantir un stationnement permanent, l'accès au parking se fera soit via l'installation de chantier dès que l'accès provisoire sera installé par l'entreprise, soit par l'accès principal en fonction de l'avancement des travaux.

Les habitants du chemin de la Source seront contraints à sortir par ce dernier et non pas par le Brit.

L'accès au parking public et privé de l'EMS Donatella Mauri se fera soit par le chemin du Brit soit par le chemin de la Source en fonction des indications.

L'accès piétonnier sera maintenu avec déviation.

du mercredi 27 mai 2026 6h00 au vendredi 29 mai 2026 17h00

En cas de mauvaises conditions météorologiques, les travaux sont susceptibles d'être décalés

L'accès par véhicules sera impossible pour **les habitants des n° 5, 10, 11 et 13 du chemin de la Source**. Le stationnement leur sera autorisé sur le trottoir sur la partie supérieure du chemin.

Le parking public et privé de l'EMS Donatella Mauri sera fermé, le parking manifestation de la maison de commune sera ouvert durant cette période.

Merci de libérer les places de parking pour le début de la fermeture.

Nous vous prions de vous conformer à la signalisation en place et aux indications des ouvriers. Le respect de ces restrictions garantira la bienfaisance des travaux et la viabilité de l'ouvrage sur le long terme.

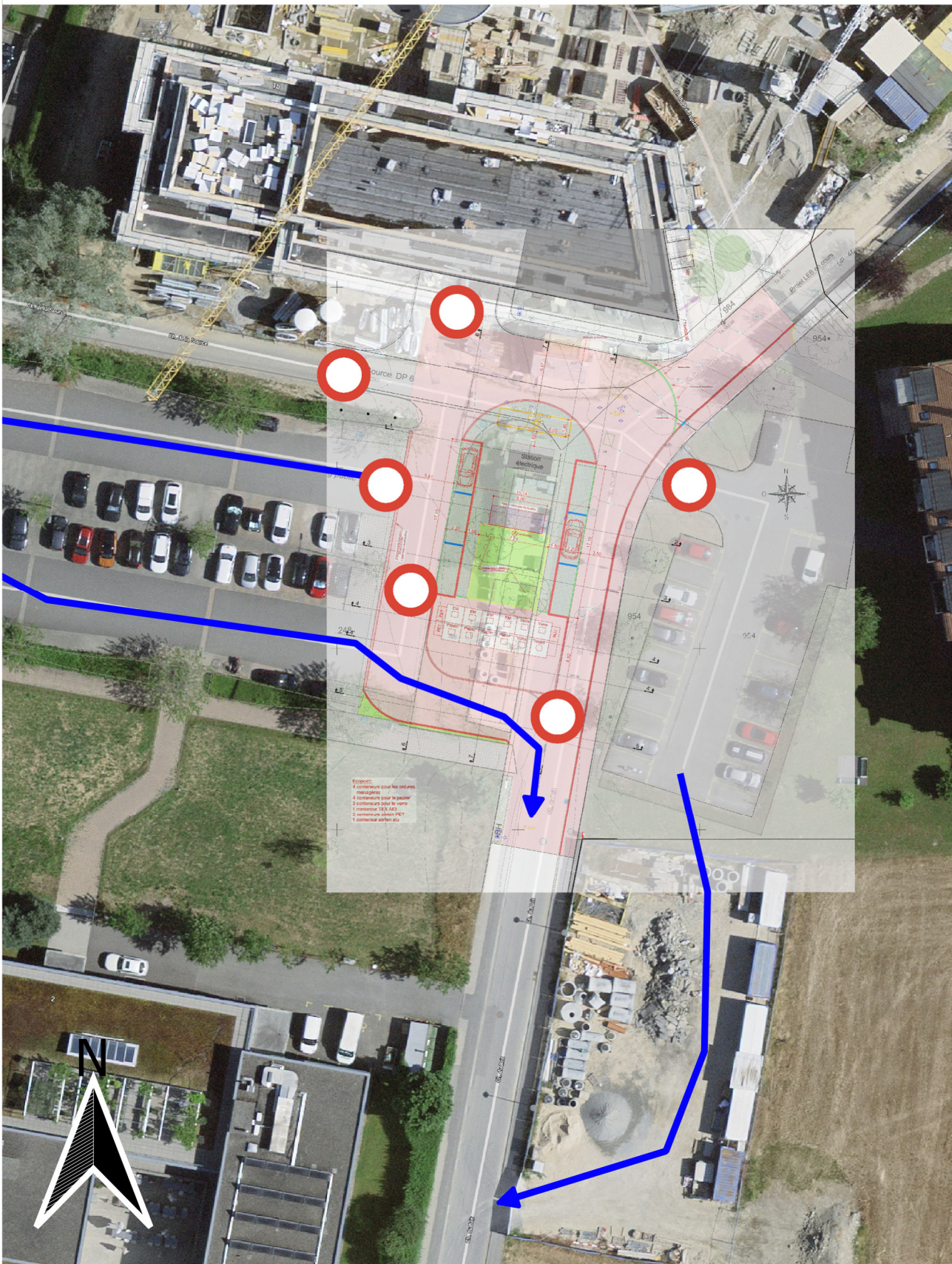
Conscients des désagréments ainsi causés, nous vous remercions de votre compréhension et nous restons à votre disposition pour tout renseignement complémentaire que vous pourriez désirer.

Nous vous adressons, Madame, Monsieur, nos salutations distinguées.

Le Bureau technique

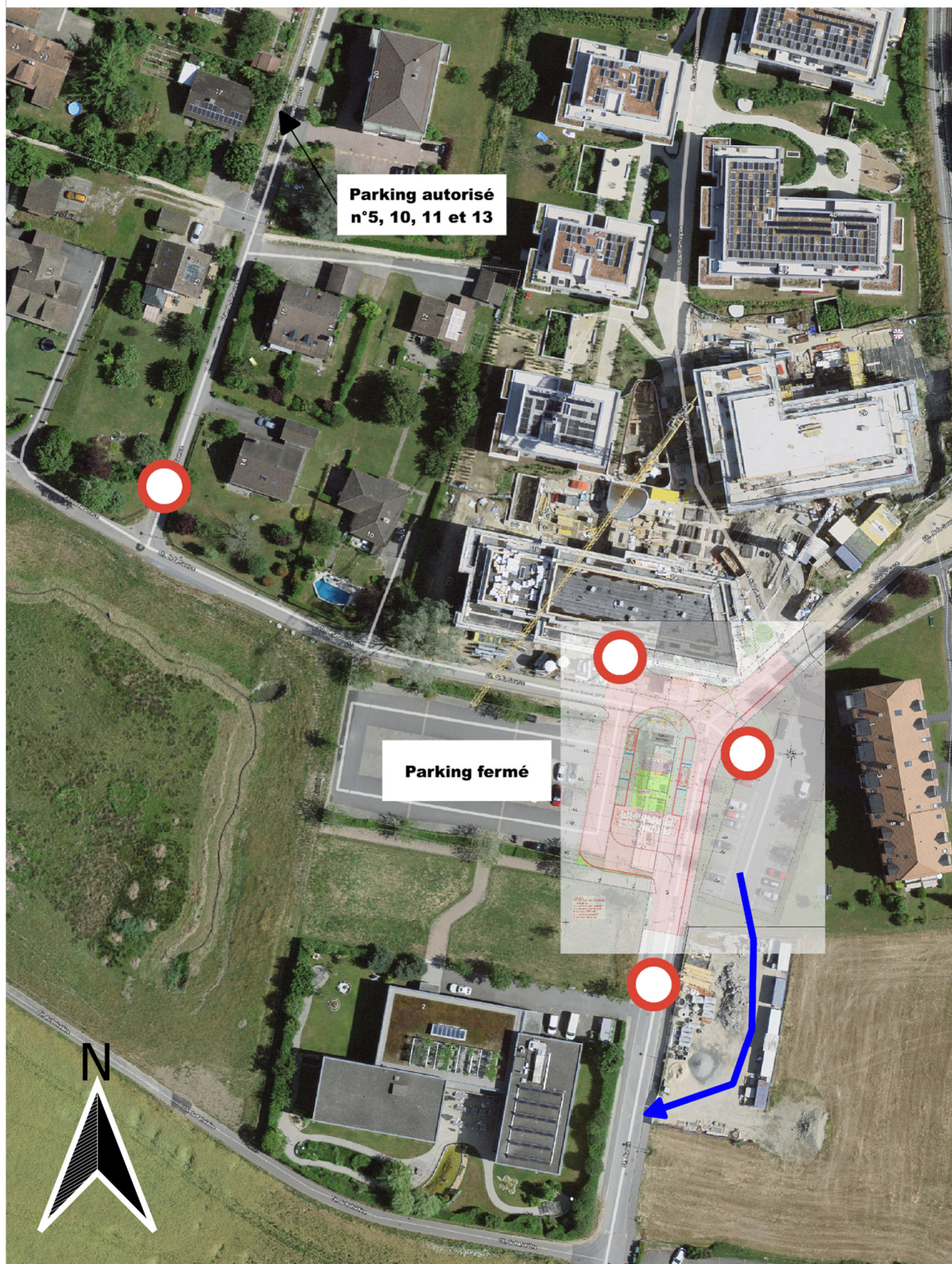
Plan des restrictions Du 7 au 13 mai 2026

Echelle 1:500



Plan des restrictions Du 27 au 29 mai 2026

Echelle 1:1000



FERMETURE DE ROUTE

CHEMIN DU BRIT

DATE: Le 6 mai 2026

AVIS AUX RIVERAINS

Les travaux de la place de rebroussement du chemin du Brit touchent à leur fin. La phase de pose des revêtements bitumineux arrive et cela nécessite des fermetures de routes afin de garantir de bonnes conditions de travail.

A partir de ce jour et jusqu'à la fin des restrictions

L'accès du côté du chemin du Brit pour **le parking de Pré-Jaquet** sera totalement fermé. Il est demandé aux usagers d'utiliser l'accès temporaire au Nord du Parking.

Pour **les utilisateurs du parking Bel-automne**, afin de garantir un stationnement permanent, l'accès au parking se fera soit via l'installation de chantier dès que l'accès provisoire sera installé par l'entreprise, soit par l'accès principal en fonction de l'avancement des travaux.

Les habitants du chemin de la Source seront contraints à sortir par ce dernier et non pas par le Brit.

L'accès au parking public et privé de l'EMS Donatella Mauri se fera soit par le chemin du Brit soit par le chemin de la Source en fonction des indications.

L'accès piétonnier sera maintenu avec déviation.

du mercredi 27 mai 2026 6h00 au vendredi 29 mai 2026 17h00

En cas de mauvaises conditions météorologiques, les travaux sont susceptibles d'être décalés

L'accès par véhicules sera impossible pour **les habitants des n° 5, 10, 11 et 13 du chemin de la Source**. Le stationnement leur sera autorisé sur le trottoir sur la partie supérieure du chemin.

Le parking public et privé de l'EMS Donatella Mauri sera fermé, le parking manifestation de la maison de commune sera ouvert durant cette période.

Merci de libérer les places de parking pour le début de la fermeture.

Nous vous prions de vous conformer à la signalisation en place et aux indications des ouvriers. Le respect de ces restrictions garantira la bienfaisance des travaux et la viabilité de l'ouvrage sur le long terme.

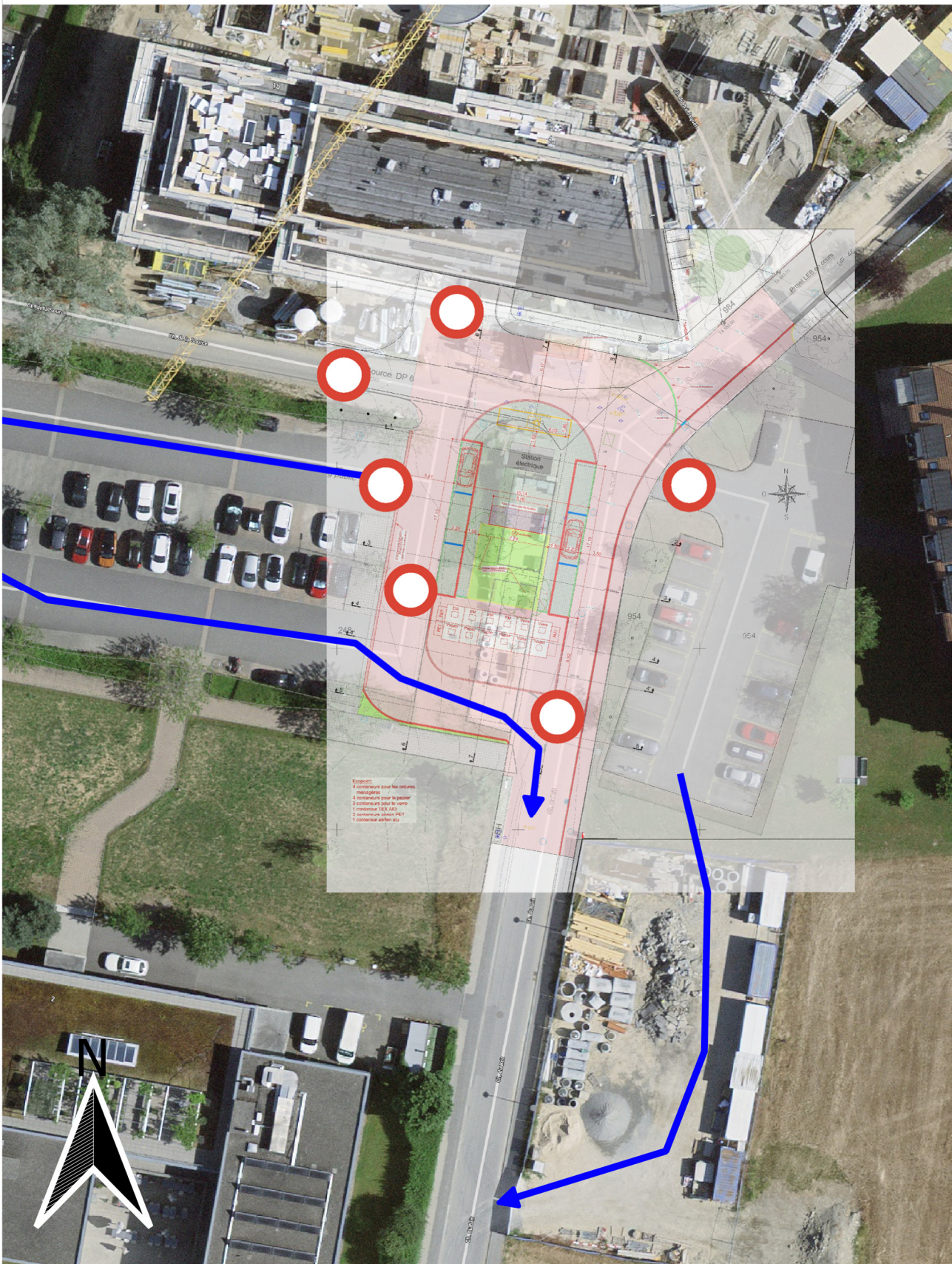
Conscients des désagréments ainsi causés, nous vous remercions de votre compréhension et nous restons à votre disposition pour tout renseignement complémentaire que vous pourriez désirer.

Nous vous adressons, Madame, Monsieur, nos salutations distinguées.

Le Bureau technique

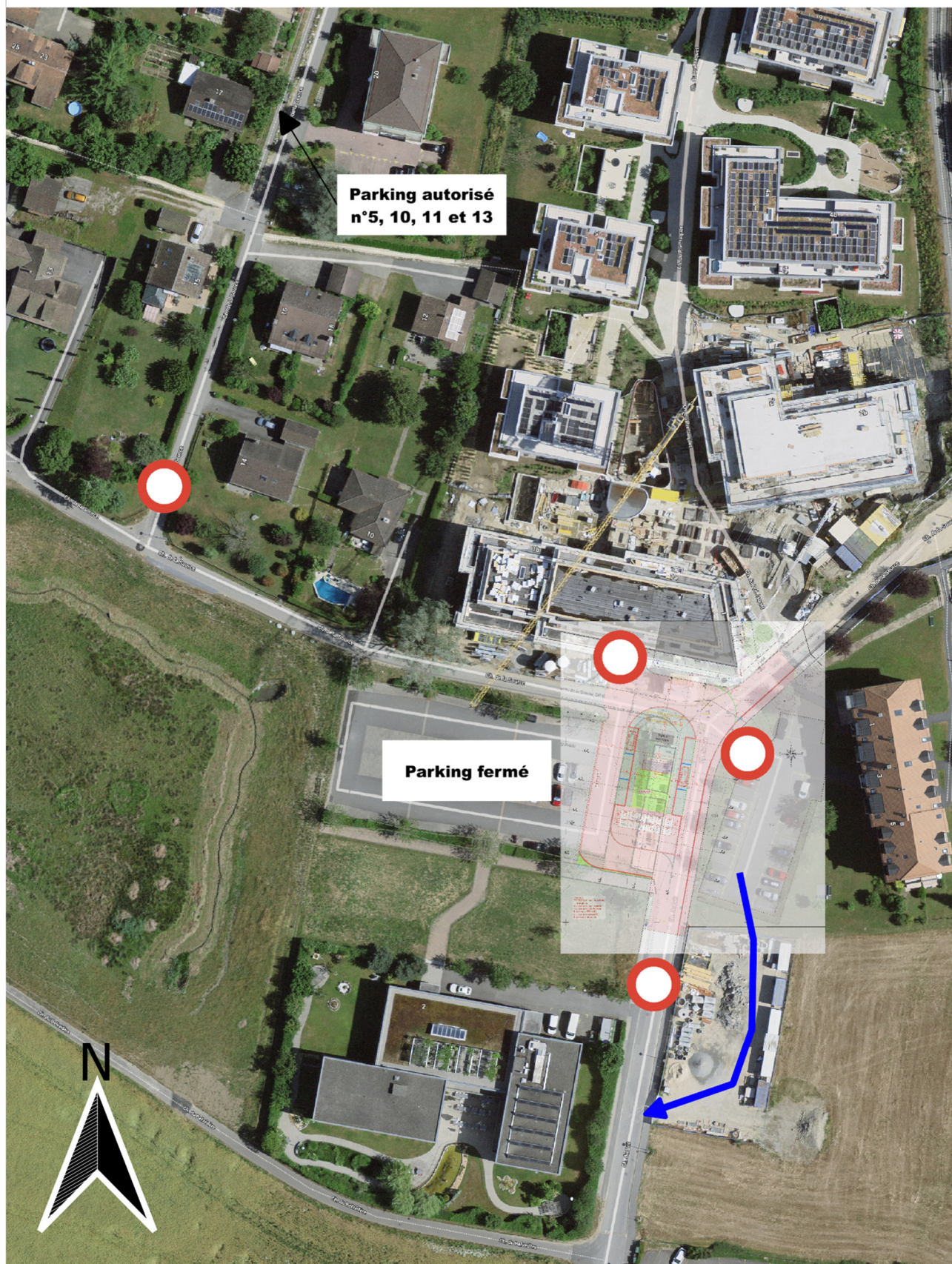
Plan des restrictions Du 7 au 13 mai 2026

Echelle 1:500



Plan des restrictions Du 27 au 29 mai 2026

Echelle 1:1000



FERMETURE DE ROUTE

CHEMIN DU BRIT

DATE: Le 6 mai 2026

AVIS AUX RIVERAINS

Les travaux de la place de rebroussement du chemin du Brit touchent à leur fin. La phase de pose des revêtements bitumineux arrive et cela nécessite des fermetures de routes afin de garantir de bonnes conditions de travail.

A partir de ce jour et jusqu'à la fin des restrictions

L'accès du côté du chemin du Brit pour **le parking de Pré-Jaquet** sera totalement fermé. Il est demandé aux usagers d'utiliser l'accès temporaire au Nord du Parking.

Pour **les utilisateurs du parking Bel-automne**, afin de garantir un stationnement permanent, l'accès au parking se fera soit via l'installation de chantier dès que l'accès provisoire sera installé par l'entreprise, soit par l'accès principal en fonction de l'avancement des travaux.

Les habitants du chemin de la Source seront contraints à sortir par ce dernier et non pas par le Brit.

L'accès au parking public et privé de l'EMS Donatella Mauri se fera soit par le chemin du Brit soit par le chemin de la Source en fonction des indications.

L'accès piétonnier sera maintenu avec déviation.

du mercredi 27 mai 2026 6h00 au vendredi 29 mai 2026 17h00

En cas de mauvaises conditions météorologiques, les travaux sont susceptibles d'être décalés

L'accès par véhicules sera impossible pour **les habitants des n° 5, 10, 11 et 13 du chemin de la Source**. Le stationnement leur sera autorisé sur le trottoir sur la partie supérieure du chemin.

Le parking public et privé de l'EMS Donatella Mauri sera fermé, le parking manifestation de la maison de commune sera ouvert durant cette période.

Merci de libérer les places de parking pour le début de la fermeture.

Nous vous prions de vous conformer à la signalisation en place et aux indications des ouvriers. Le respect de ces restrictions garantira la bienfaisance des travaux et la viabilité de l'ouvrage sur le long terme.

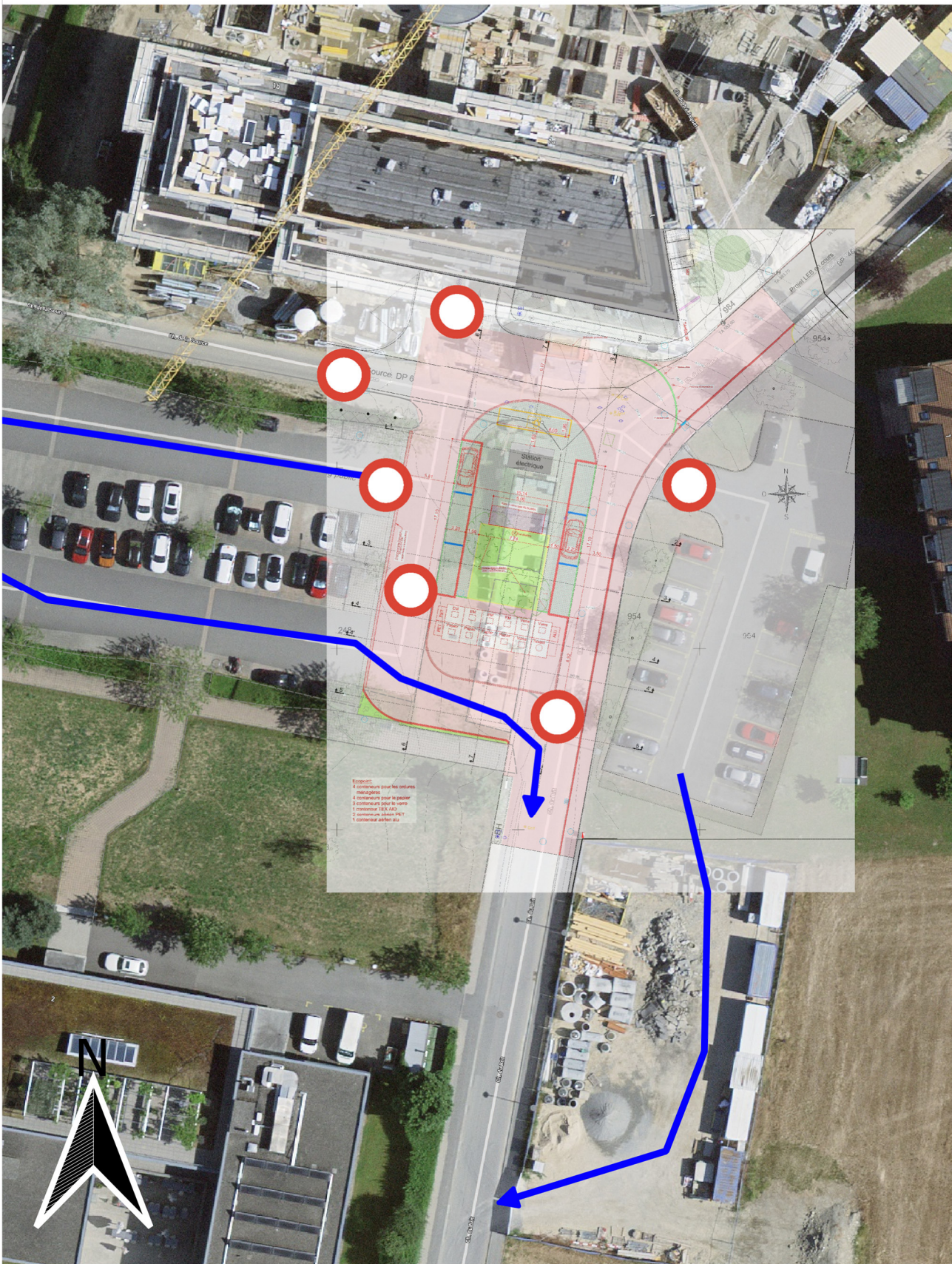
Conscients des désagréments ainsi causés, nous vous remercions de votre compréhension et nous restons à votre disposition pour tout renseignement complémentaire que vous pourriez désirer.

Nous vous adressons, Madame, Monsieur, nos salutations distinguées.

Le Bureau technique

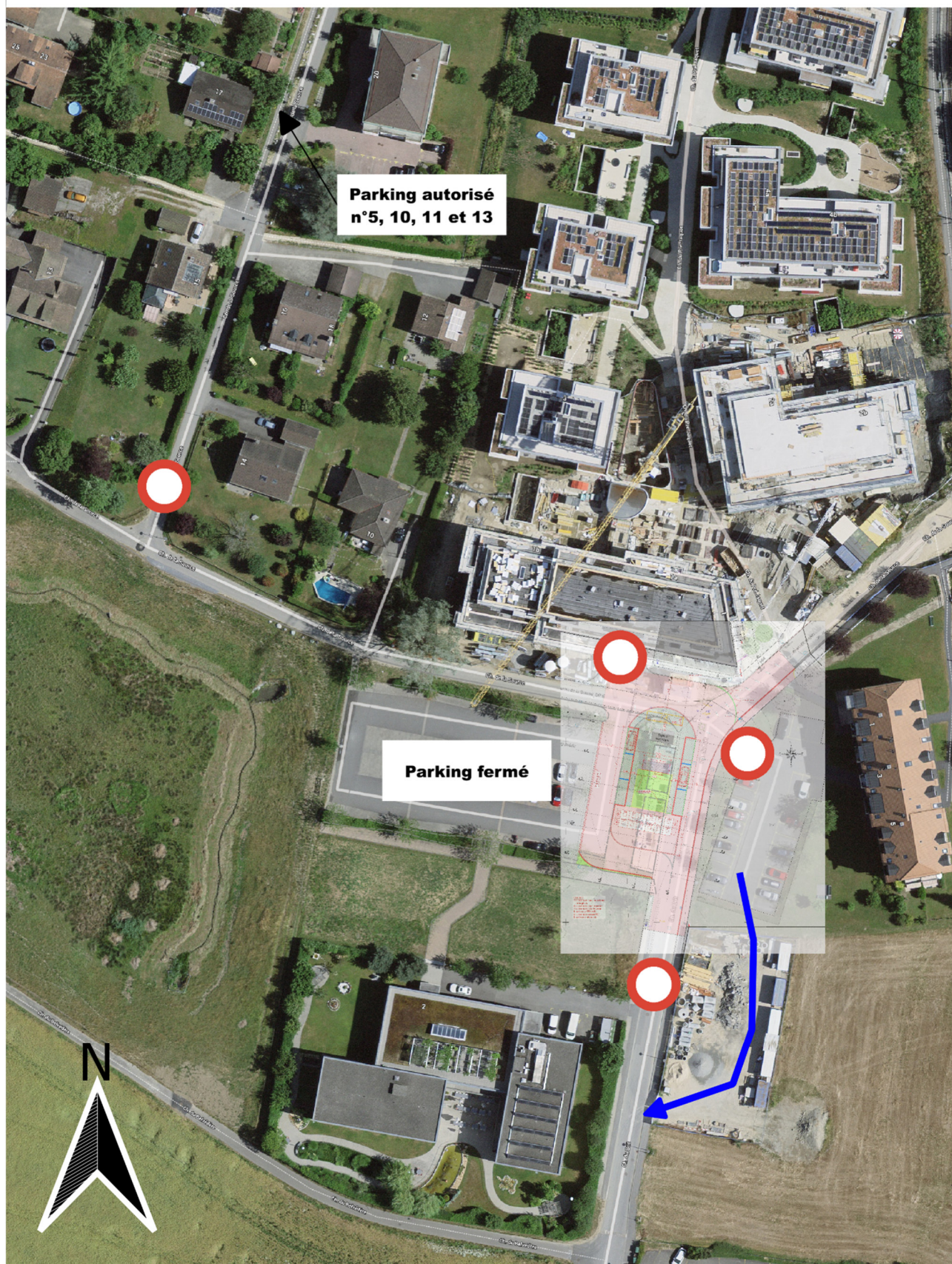
Plan des restrictions Du 7 au 13 mai 2026

Echelle 1:500



Plan des restrictions Du 27 au 29 mai 2026

Echelle 1:1000



FERMETURE DE ROUTE

CHEMIN DU BRIT

DATE: Le 6 mai 2026

AVIS AUX RIVERAINS

Les travaux de la place de rebroussement du chemin du Brit touchent à leur fin. La phase de pose des revêtements bitumineux arrive et cela nécessite des fermetures de routes afin de garantir de bonnes conditions de travail.

A partir de ce jour et jusqu'à la fin des restrictions

L'accès du côté du chemin du Brit pour **le parking de Pré-Jaquet** sera totalement fermé. Il est demandé aux usagers d'utiliser l'accès temporaire au Nord du Parking.

Pour **les utilisateurs du parking Bel-automne**, afin de garantir un stationnement permanent, l'accès au parking se fera soit via l'installation de chantier dès que l'accès provisoire sera installé par l'entreprise, soit par l'accès principal en fonction de l'avancement des travaux.

Les habitants du chemin de la Source seront contraints à sortir par ce dernier et non pas par le Brit.

L'accès au parking public et privé de l'EMS Donatella Mauri se fera soit par le chemin du Brit soit par le chemin de la Source en fonction des indications.

L'accès piétonnier sera maintenu avec déviation.

du mercredi 27 mai 2026 6h00 au vendredi 29 mai 2026 17h00

En cas de mauvaises conditions météorologiques, les travaux sont susceptibles d'être décalés

L'accès par véhicules sera impossible pour **les habitants des n° 5, 10, 11 et 13 du chemin de la Source**. Le stationnement leur sera autorisé sur le trottoir sur la partie supérieure du chemin.

Le parking public et privé de l'EMS Donatella Mauri sera fermé, le parking manifestation de la maison de commune sera ouvert durant cette période.

Merci de libérer les places de parking pour le début de la fermeture.

Nous vous prions de vous conformer à la signalisation en place et aux indications des ouvriers. Le respect de ces restrictions garantira la bienfaisance des travaux et la viabilité de l'ouvrage sur le long terme.

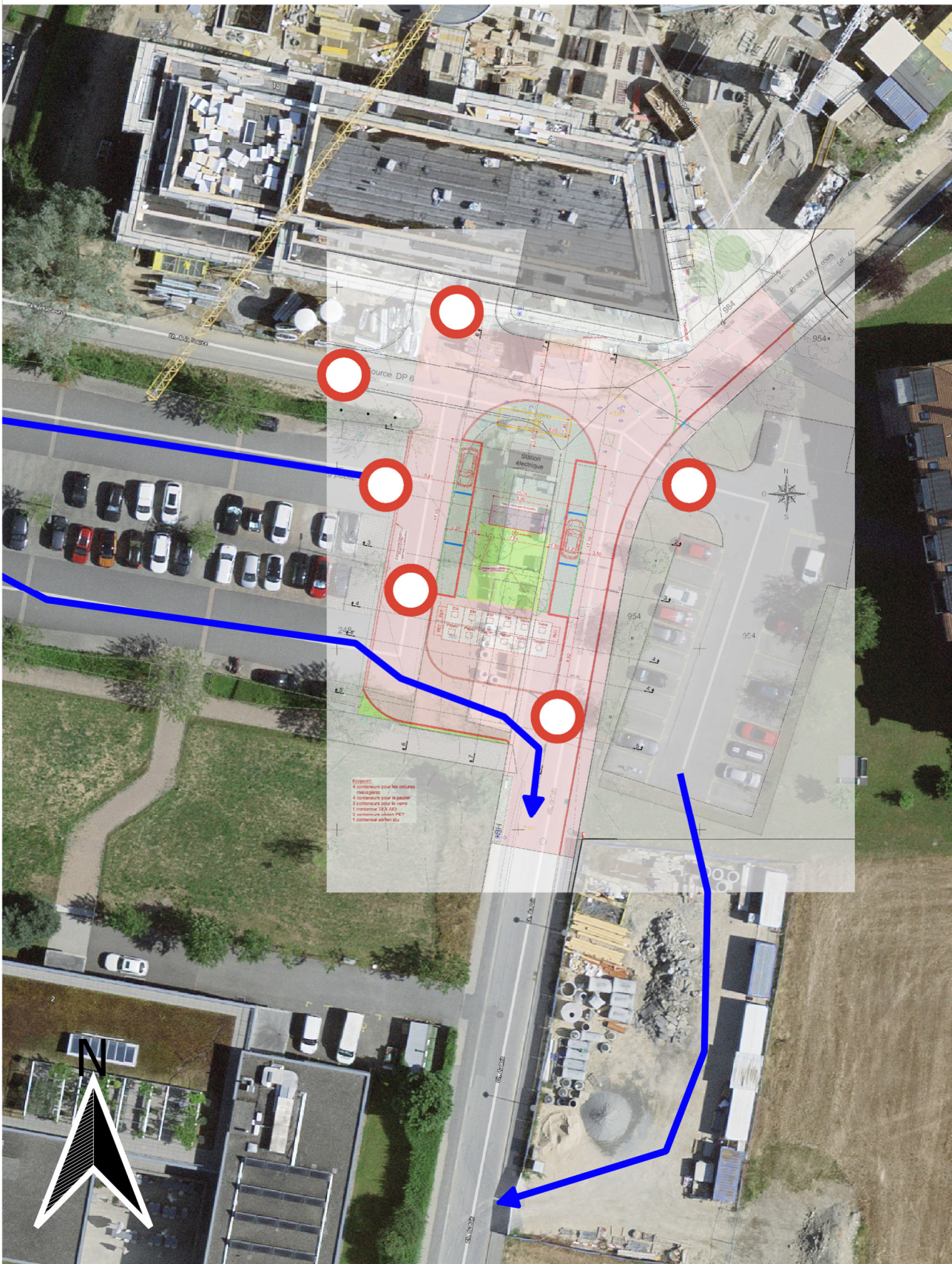
Conscients des désagréments ainsi causés, nous vous remercions de votre compréhension et nous restons à votre disposition pour tout renseignement complémentaire que vous pourriez désirer.

Nous vous adressons, Madame, Monsieur, nos salutations distinguées.

Le Bureau technique

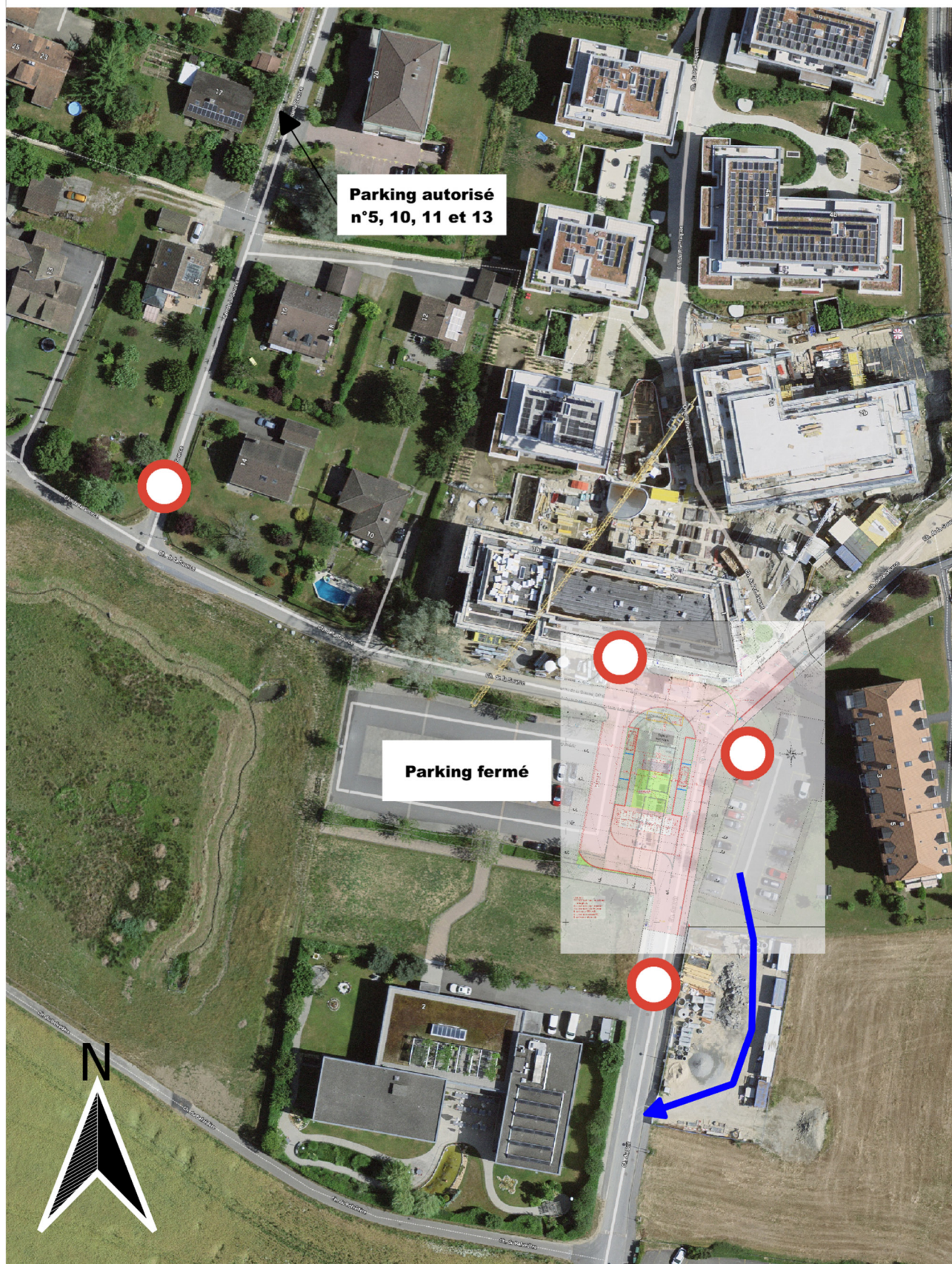
Plan des restrictions Du 7 au 13 mai 2026

Echelle 1:500



Plan des restrictions Du 27 au 29 mai 2026

Echelle 1:1000



FERMETURE DE ROUTE

CHEMIN DU BRIT

DATE: Le 6 mai 2026

AVIS AUX RIVERAINS

Les travaux de la place de rebroussement du chemin du Brit touchent à leur fin. La phase de pose des revêtements bitumineux arrive et cela nécessite des fermetures de routes afin de garantir de bonnes conditions de travail.

A partir de ce jour et jusqu'à la fin des restrictions

L'accès du côté du chemin du Brit pour **le parking de Pré-Jaquet** sera totalement fermé. Il est demandé aux usagers d'utiliser l'accès temporaire au Nord du Parking.

Pour **les utilisateurs du parking Bel-automne**, afin de garantir un stationnement permanent, l'accès au parking se fera soit via l'installation de chantier dès que l'accès provisoire sera installé par l'entreprise, soit par l'accès principal en fonction de l'avancement des travaux.

Les habitants du chemin de la Source seront contraints à sortir par ce dernier et non pas par le Brit.

L'accès au parking public et privé de l'EMS Donatella Mauri se fera soit par le chemin du Brit soit par le chemin de la Source en fonction des indications.

L'accès piétonnier sera maintenu avec déviation.

du mercredi 27 mai 2026 6h00 au vendredi 29 mai 2026 17h00

En cas de mauvaises conditions météorologiques, les travaux sont susceptibles d'être décalés

L'accès par véhicules sera impossible pour **les habitants des n° 5, 10, 11 et 13 du chemin de la Source**. Le stationnement leur sera autorisé sur le trottoir sur la partie supérieure du chemin.

Le parking public et privé de l'EMS Donatella Mauri sera fermé, le parking manifestation de la maison de commune sera ouvert durant cette période.

Merci de libérer les places de parking pour le début de la fermeture.

Nous vous prions de vous conformer à la signalisation en place et aux indications des ouvriers. Le respect de ces restrictions garantira la bienfaisance des travaux et la viabilité de l'ouvrage sur le long terme.

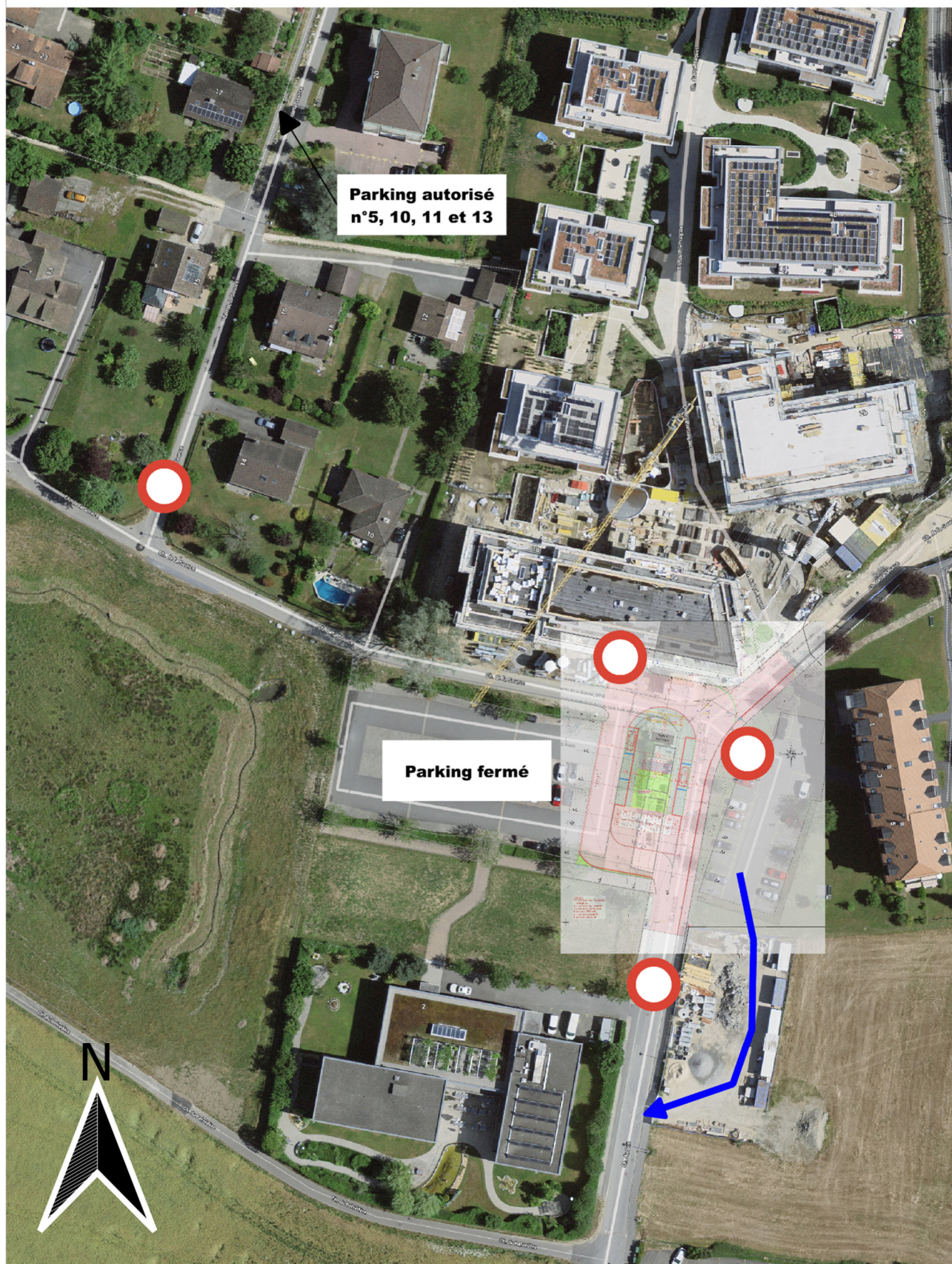
Conscients des désagréments ainsi causés, nous vous remercions de votre compréhension et nous restons à votre disposition pour tout renseignement complémentaire que vous pourriez désirer.

Nous vous adressons, Madame, Monsieur, nos salutations distinguées.

Le Bureau technique

Plan des restrictions Du 27 au 29 mai 2026

Echelle 1:1000



FERMETURE DE ROUTE

CHEMIN DU BRIT

DATE: Le 6 mai 2026

AVIS AUX RIVERAINS

Les travaux de la place de rebroussement du chemin du Brit touchent à leur fin. La phase de pose des revêtements bitumineux arrive et cela nécessite des fermetures de routes afin de garantir de bonnes conditions de travail.

A partir de ce jour et jusqu'à la fin des restrictions

L'accès du côté du chemin du Brit pour **le parking de Pré-Jaquet** sera totalement fermé. Il est demandé aux usagers d'utiliser l'accès temporaire au Nord du Parking.

Pour **les utilisateurs du parking Bel-automne**, afin de garantir un stationnement permanent, l'accès au parking se fera soit via l'installation de chantier dès que l'accès provisoire sera installé par l'entreprise, soit par l'accès principal en fonction de l'avancement des travaux.

Les habitants du chemin de la Source seront contraints à sortir par ce dernier et non pas par le Brit.

L'accès au parking public et privé de l'EMS Donatella Mauri se fera soit par le chemin du Brit soit par le chemin de la Source en fonction des indications.

L'accès piétonnier sera maintenu avec déviation.

du mercredi 27 mai 2026 6h00 au vendredi 29 mai 2026 17h00

En cas de mauvaises conditions météorologiques, les travaux sont susceptibles d'être décalés

L'accès par véhicules sera impossible pour **les habitants des n° 5, 10, 11 et 13 du chemin de la Source**. Le stationnement leur sera autorisé sur le trottoir sur la partie supérieure du chemin.

Le parking public et privé de l'EMS Donatella Mauri sera fermé, le parking manifestation de la maison de commune sera ouvert durant cette période.

Merci de libérer les places de parking pour le début de la fermeture.

Nous vous prions de vous conformer à la signalisation en place et aux indications des ouvriers. Le respect de ces restrictions garantira la bienfaisance des travaux et la viabilité de l'ouvrage sur le long terme.

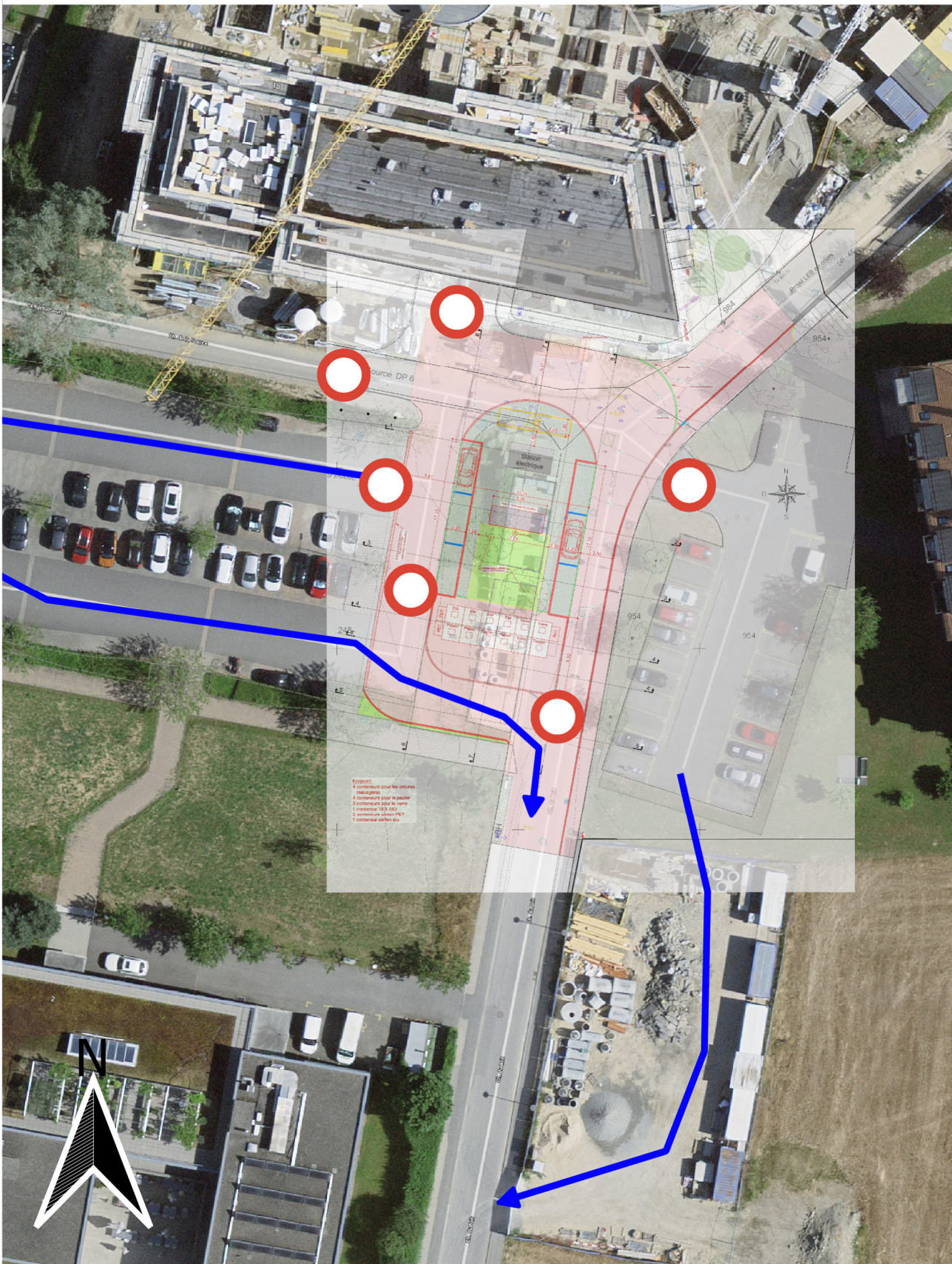
Conscients des désagréments ainsi causés, nous vous remercions de votre compréhension et nous restons à votre disposition pour tout renseignement complémentaire que vous pourriez désirer.

Nous vous adressons, Madame, Monsieur, nos salutations distinguées.

Le Bureau technique

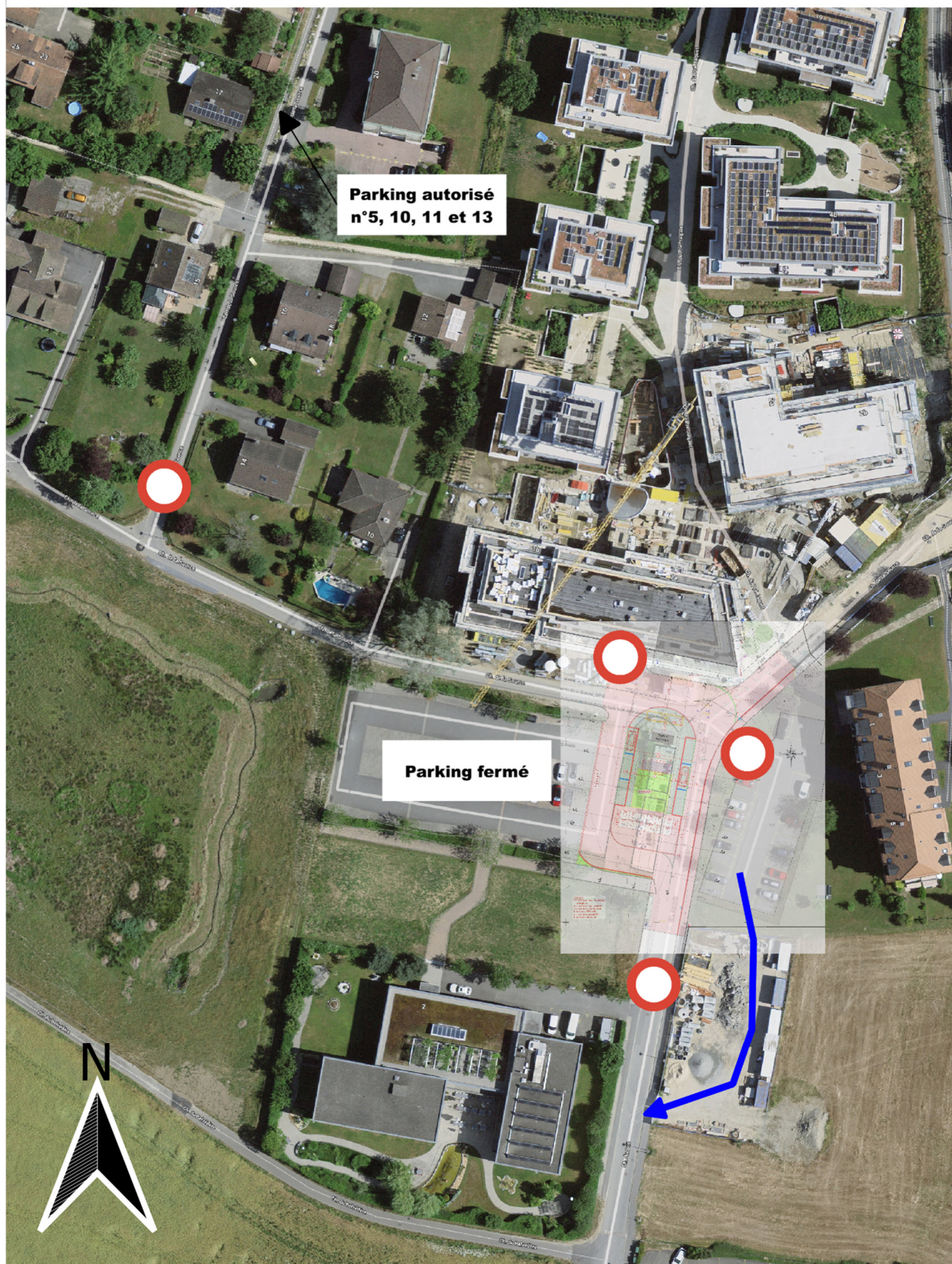
Plan des restrictions Du 7 au 13 mai 2026

Echelle 1:500



Plan des restrictions Du 27 au 29 mai 2026

Echelle 1:1000



FERMETURE DE ROUTE

CHEMIN DU BRIT

DATE: Le 6 mai 2026

AVIS AUX RIVERAINS

Les travaux de la place de rebroussement du chemin du Brit touchent à leur fin. La phase de pose des revêtements bitumineux arrive et cela nécessite des fermetures de routes afin de garantir de bonnes conditions de travail.

A partir de ce jour et jusqu'à la fin des restrictions

L'accès du côté du chemin du Brit pour **le parking de Pré-Jaquet** sera totalement fermé. Il est demandé aux usagers d'utiliser l'accès temporaire au Nord du Parking.

Pour **les utilisateurs du parking Bel-automne**, afin de garantir un stationnement permanent, l'accès au parking se fera soit via l'installation de chantier dès que l'accès provisoire sera installé par l'entreprise, soit par l'accès principal en fonction de l'avancement des travaux.

Les habitants du chemin de la Source seront contraints à sortir par ce dernier et non pas par le Brit.

L'accès au parking public et privé de l'EMS Donatella Mauri se fera soit par le chemin du Brit soit par le chemin de la Source en fonction des indications.

L'accès piétonnier sera maintenu avec déviation.

du mercredi 27 mai 2026 6h00 au vendredi 29 mai 2026 17h00

En cas de mauvaises conditions météorologiques, les travaux sont susceptibles d'être décalés

L'accès par véhicules sera impossible pour **les habitants des n° 5, 10, 11 et 13 du chemin de la Source**. Le stationnement leur sera autorisé sur le trottoir sur la partie supérieure du chemin.

Le parking public et privé de l'EMS Donatella Mauri sera fermé, le parking manifestation de la maison de commune sera ouvert durant cette période.

Merci de libérer les places de parking pour le début de la fermeture.

Nous vous prions de vous conformer à la signalisation en place et aux indications des ouvriers. Le respect de ces restrictions garantira la bienfaisance des travaux et la viabilité de l'ouvrage sur le long terme.

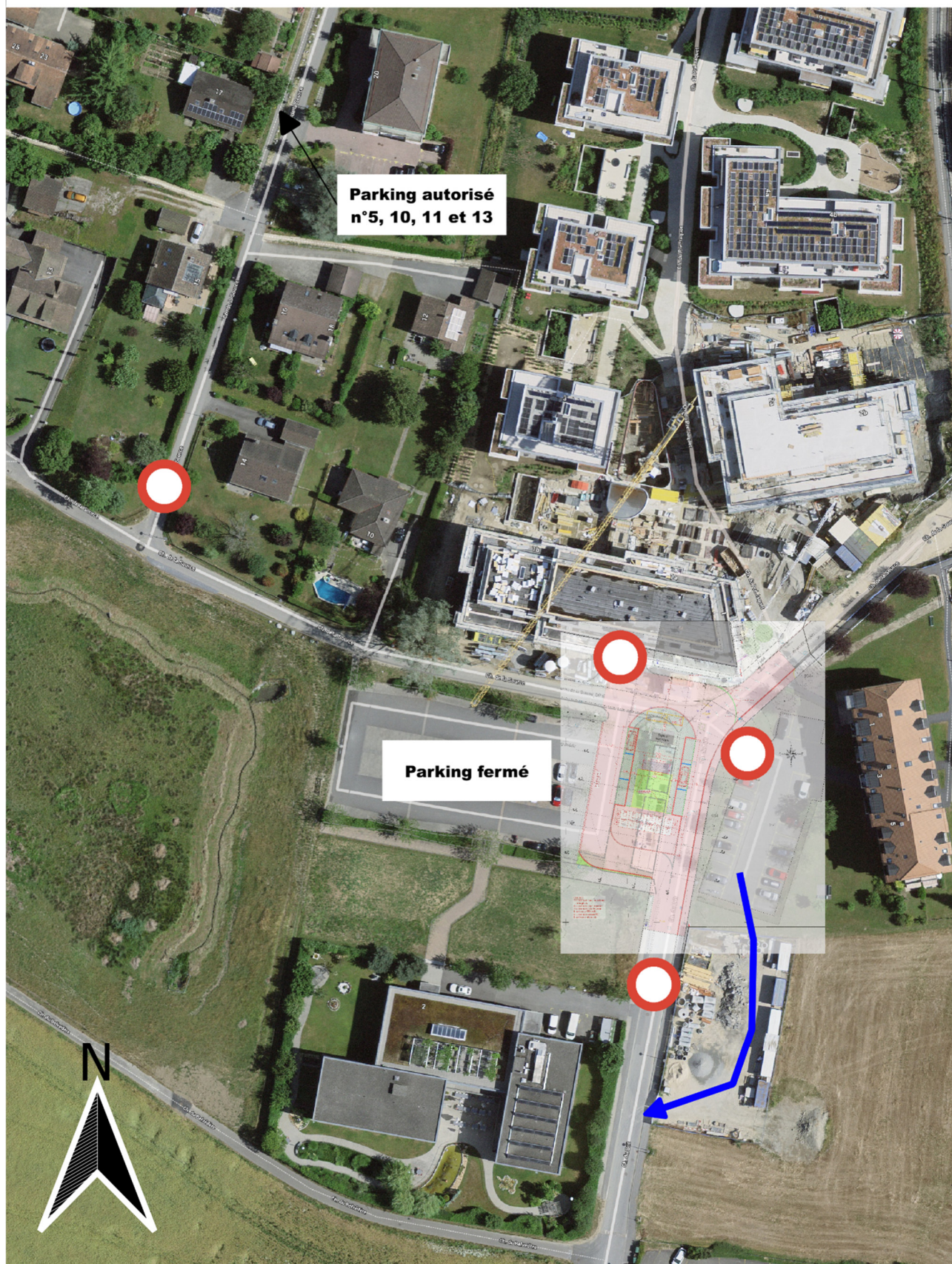
Conscients des désagréments ainsi causés, nous vous remercions de votre compréhension et nous restons à votre disposition pour tout renseignement complémentaire que vous pourriez désirer.

Nous vous adressons, Madame, Monsieur, nos salutations distinguées.

Le Bureau technique

Plan des restrictions Du 27 au 29 mai 2026

Echelle 1:1000



FERMETURE DE ROUTE

CHEMIN DU BRIT

DATE: Le 6 mai 2026

AVIS AUX RIVERAINS

Les travaux de la place de rebroussement du chemin du Brit touchent à leur fin. La phase de pose des revêtements bitumineux arrive et cela nécessite des fermetures de routes afin de garantir de bonnes conditions de travail.

A partir de ce jour et jusqu'à la fin des restrictions

L'accès du côté du chemin du Brit pour **le parking de Pré-Jaquet** sera totalement fermé. Il est demandé aux usagers d'utiliser l'accès temporaire au Nord du Parking.

Pour **les utilisateurs du parking Bel-automne**, afin de garantir un stationnement permanent, l'accès au parking se fera soit via l'installation de chantier dès que l'accès provisoire sera installé par l'entreprise, soit par l'accès principal en fonction de l'avancement des travaux.

Les habitants du chemin de la Source seront contraints à sortir par ce dernier et non pas par le Brit.

L'accès au parking public et privé de l'EMS Donatella Mauri se fera soit par le chemin du Brit soit par le chemin de la Source en fonction des indications.

L'accès piétonnier sera maintenu avec déviation.

du mercredi 27 mai 2026 6h00 au vendredi 29 mai 2026 17h00

En cas de mauvaises conditions météorologiques, les travaux sont susceptibles d'être décalés

L'accès par véhicules sera impossible pour **les habitants des n° 5, 10, 11 et 13 du chemin de la Source**. Le stationnement leur sera autorisé sur le trottoir sur la partie supérieure du chemin.

Le parking public et privé de l'EMS Donatella Mauri sera fermé, le parking manifestation de la maison de commune sera ouvert durant cette période.

Merci de libérer les places de parking pour le début de la fermeture.

Nous vous prions de vous conformer à la signalisation en place et aux indications des ouvriers. Le respect de ces restrictions garantira la bienfaisance des travaux et la viabilité de l'ouvrage sur le long terme.

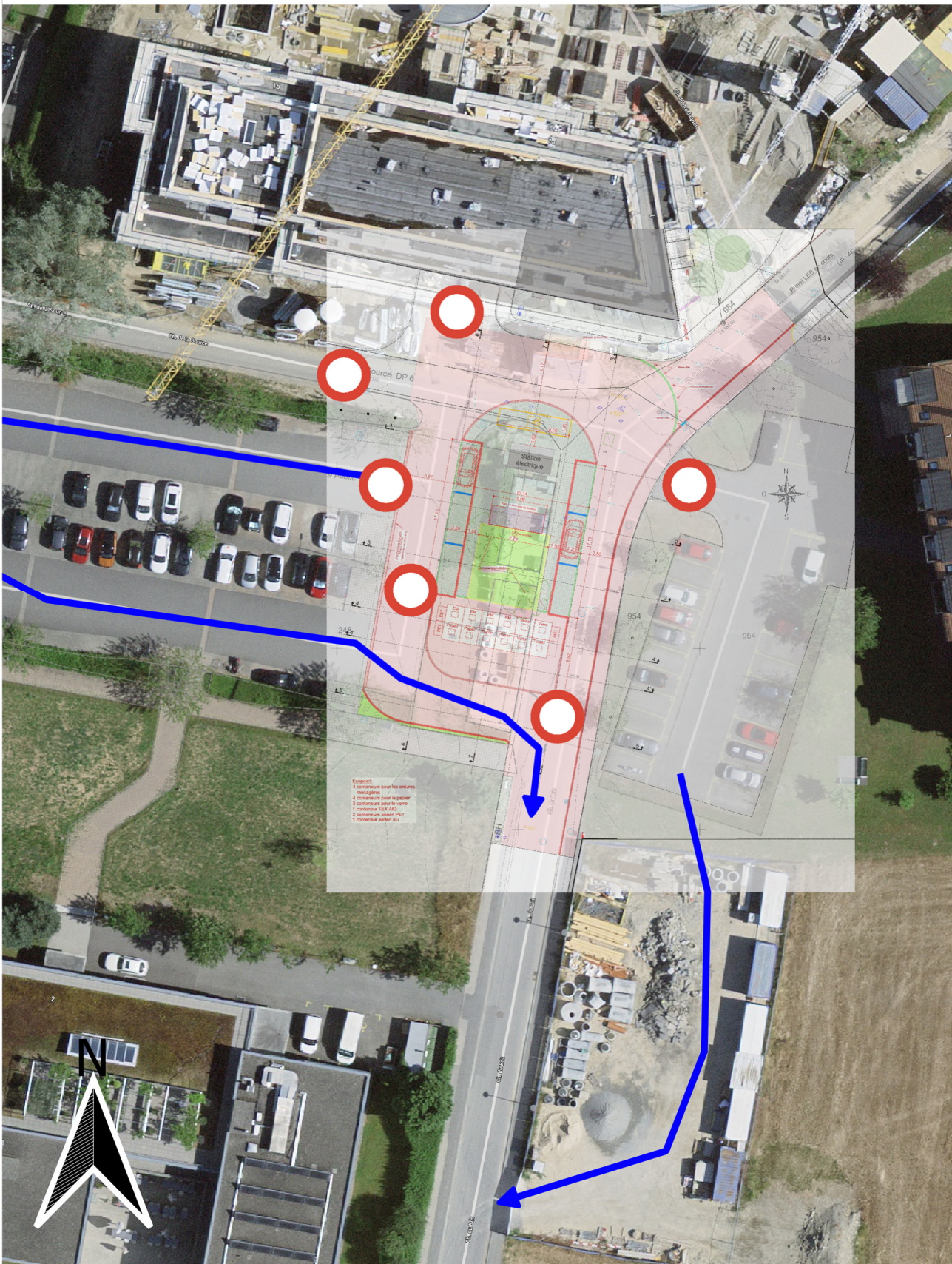
Conscients des désagréments ainsi causés, nous vous remercions de votre compréhension et nous restons à votre disposition pour tout renseignement complémentaire que vous pourriez désirer.

Nous vous adressons, Madame, Monsieur, nos salutations distinguées.

Le Bureau technique

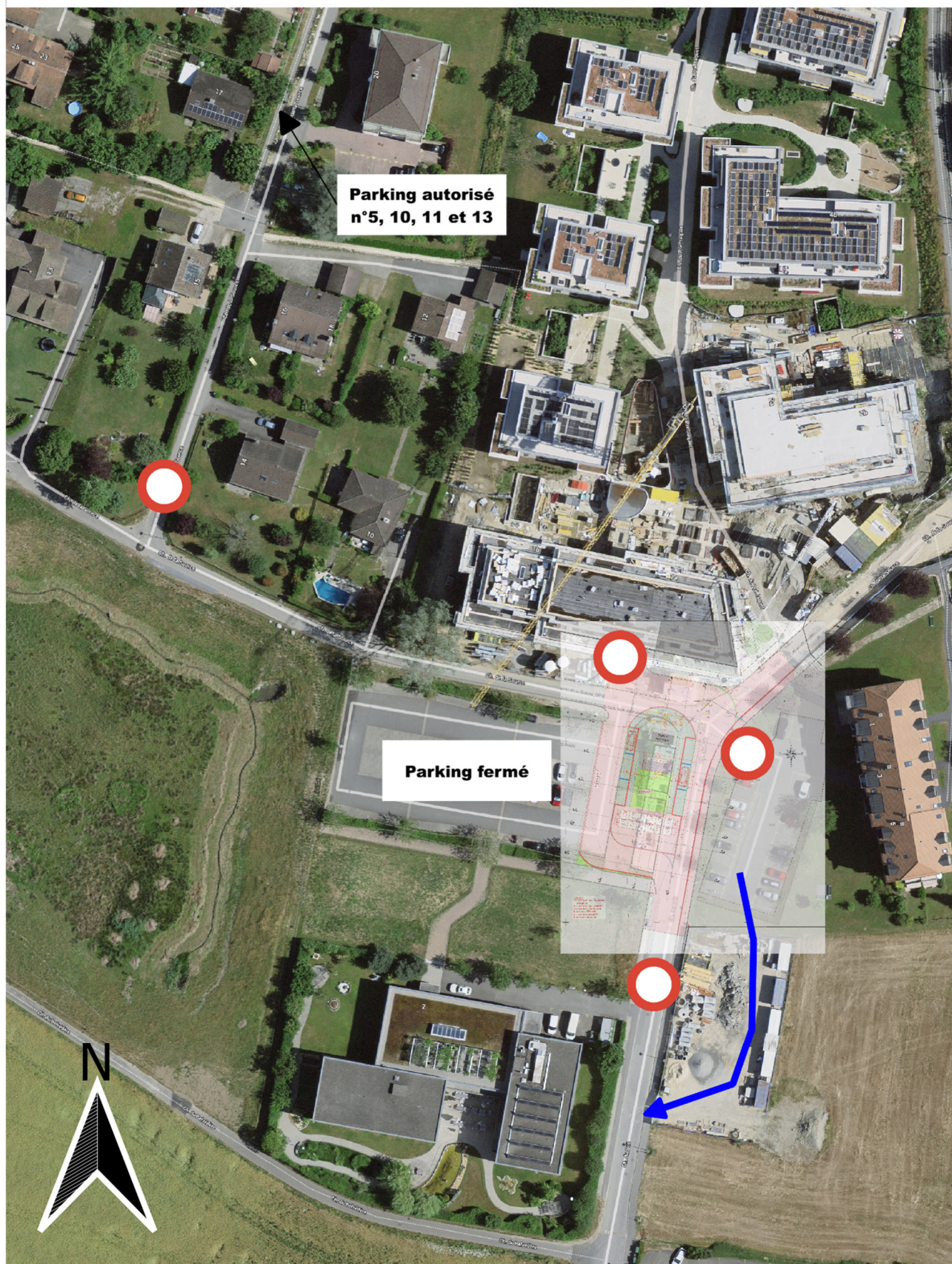
Plan des restrictions Du 7 au 13 mai 2026

Echelle 1:500



Plan des restrictions Du 27 au 29 mai 2026

Echelle 1:1000



FERMETURE DE ROUTE

CHEMIN DU BRIT

DATE: Le 6 mai 2026

AVIS AUX RIVERAINS

Les travaux de la place de rebroussement du chemin du Brit touchent à leur fin. La phase de pose des revêtements bitumineux arrive et cela nécessite des fermetures de routes afin de garantir de bonnes conditions de travail.

A partir de ce jour et jusqu'à la fin des restrictions

L'accès du côté du chemin du Brit pour **le parking de Pré-Jaquet** sera totalement fermé. Il est demandé aux usagers d'utiliser l'accès temporaire au Nord du Parking.

Pour **les utilisateurs du parking Bel-automne**, afin de garantir un stationnement permanent, l'accès au parking se fera soit via l'installation de chantier dès que l'accès provisoire sera installé par l'entreprise, soit par l'accès principal en fonction de l'avancement des travaux.

Les habitants du chemin de la Source seront contraints à sortir par ce dernier et non pas par le Brit.

L'accès au parking public et privé de l'EMS Donatella Mauri se fera soit par le chemin du Brit soit par le chemin de la Source en fonction des indications.

L'accès piétonnier sera maintenu avec déviation.

du mercredi 27 mai 2026 6h00 au vendredi 29 mai 2026 17h00

En cas de mauvaises conditions météorologiques, les travaux sont susceptibles d'être décalés

L'accès par véhicules sera impossible pour **les habitants des n° 5, 10, 11 et 13 du chemin de la Source**. Le stationnement leur sera autorisé sur le trottoir sur la partie supérieure du chemin.

Le parking public et privé de l'EMS Donatella Mauri sera fermé, le parking manifestation de la maison de commune sera ouvert durant cette période.

Merci de libérer les places de parking pour le début de la fermeture.

Nous vous prions de vous conformer à la signalisation en place et aux indications des ouvriers. Le respect de ces restrictions garantira la bienfaisance des travaux et la viabilité de l'ouvrage sur le long terme.

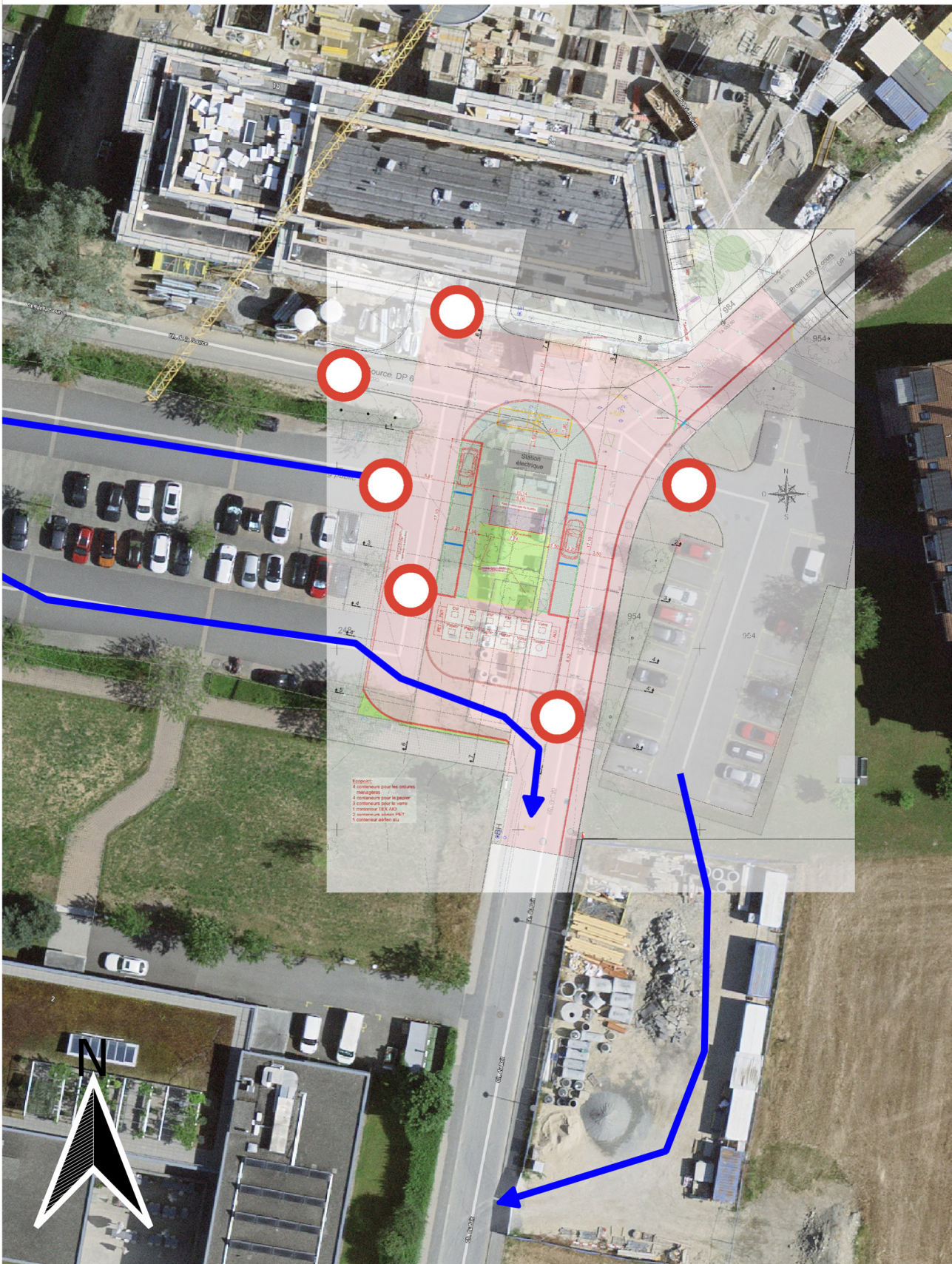
Conscients des désagréments ainsi causés, nous vous remercions de votre compréhension et nous restons à votre disposition pour tout renseignement complémentaire que vous pourriez désirer.

Nous vous adressons, Madame, Monsieur, nos salutations distinguées.

Le Bureau technique

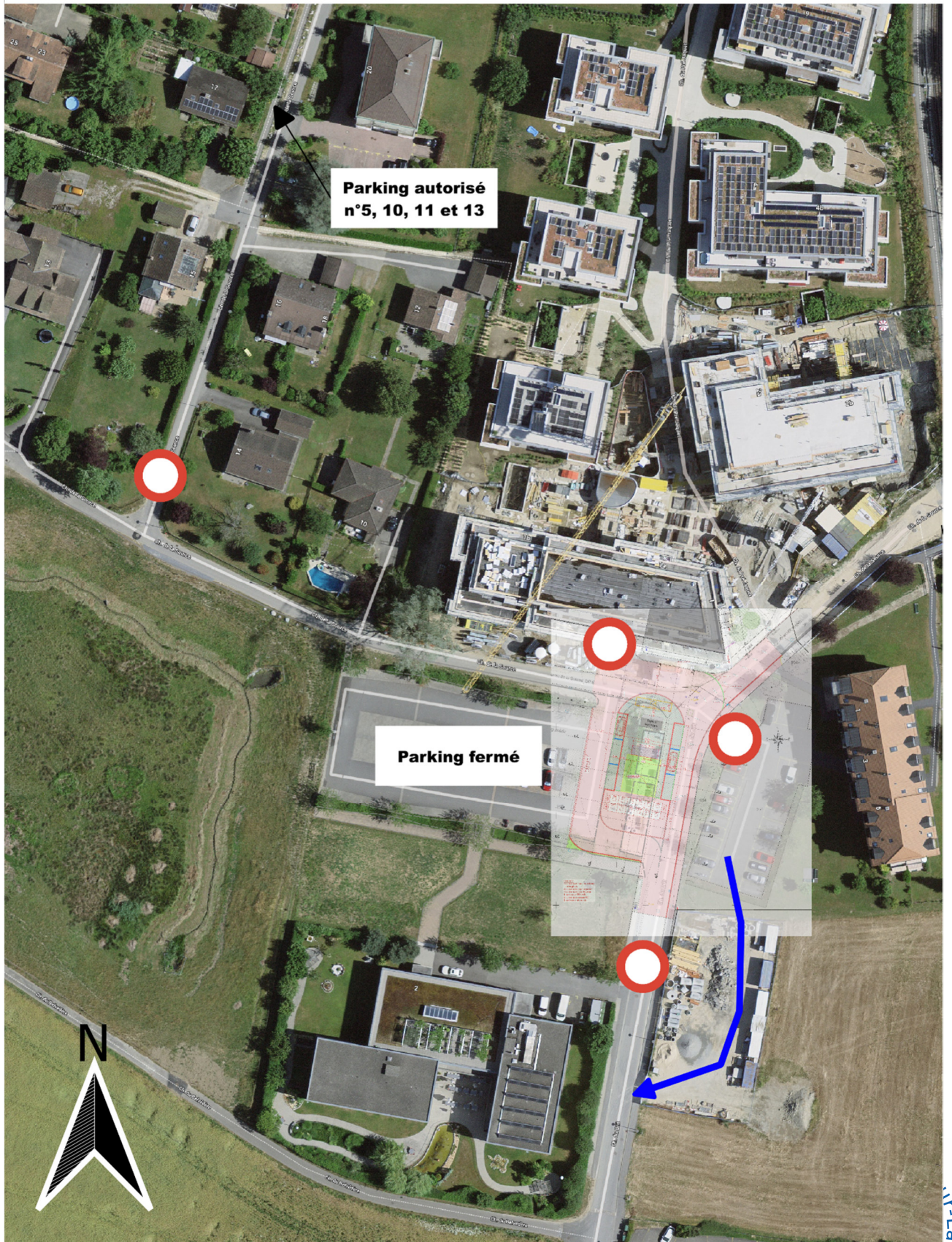
Plan des restrictions Du 7 au 13 mai 2026

Echelle 1:500



Plan des restrictions Du 27 au 29 mai 2026

Echelle 1:1000



FERMETURE DE ROUTE

CHEMIN DU BRIT

DATE: Le 6 mai 2026

AVIS AUX RIVERAINS

Les travaux de la place de rebroussement du chemin du Brit touchent à leur fin. La phase de pose des revêtements bitumineux arrive et cela nécessite des fermetures de routes afin de garantir de bonnes conditions de travail.

A partir de ce jour et jusqu'à la fin des restrictions

L'accès du côté du chemin du Brit pour **le parking de Pré-Jaquet** sera totalement fermé. Il est demandé aux usagers d'utiliser l'accès temporaire au Nord du Parking.

Pour **les utilisateurs du parking Bel-automne**, afin de garantir un stationnement permanent, l'accès au parking se fera soit via l'installation de chantier dès que l'accès provisoire sera installé par l'entreprise, soit par l'accès principal en fonction de l'avancement des travaux.

Les habitants du chemin de la Source seront contraints à sortir par ce dernier et non pas par le Brit.

L'accès au parking public et privé de l'EMS Donatella Mauri se fera soit par le chemin du Brit soit par le chemin de la Source en fonction des indications.

L'accès piétonnier sera maintenu avec déviation.

du mercredi 27 mai 2026 6h00 au vendredi 29 mai 2026 17h00

En cas de mauvaises conditions météorologiques, les travaux sont susceptibles d'être décalés

L'accès par véhicules sera impossible pour **les habitants des n° 5, 10, 11 et 13 du chemin de la Source**. Le stationnement leur sera autorisé sur le trottoir sur la partie supérieure du chemin.

Le parking public et privé de l'EMS Donatella Mauri sera fermé, le parking manifestation de la maison de commune sera ouvert durant cette période.

Merci de libérer les places de parking pour le début de la fermeture.

Nous vous prions de vous conformer à la signalisation en place et aux indications des ouvriers. Le respect de ces restrictions garantira la bienfaisance des travaux et la viabilité de l'ouvrage sur le long terme.

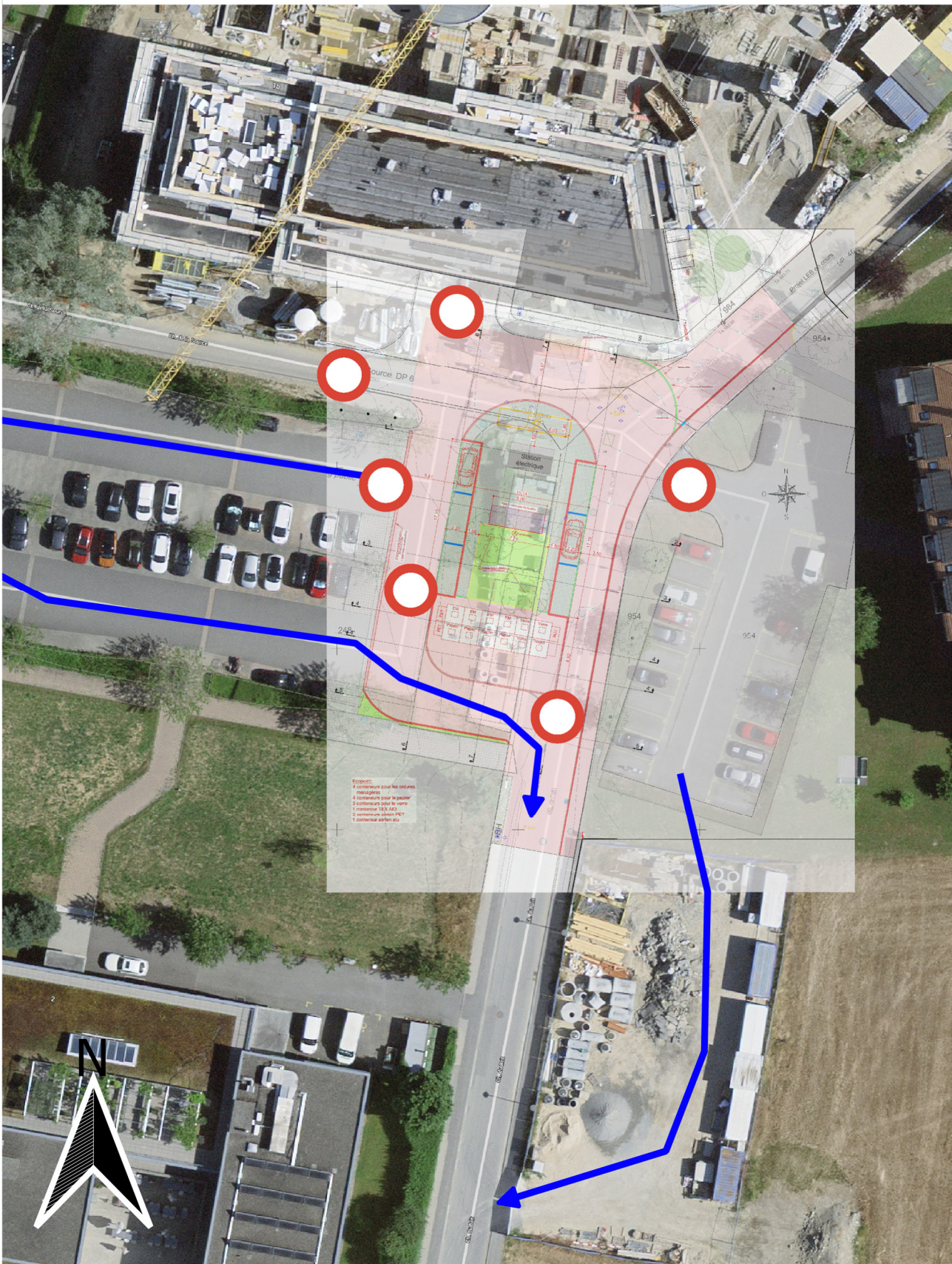
Conscients des désagréments ainsi causés, nous vous remercions de votre compréhension et nous restons à votre disposition pour tout renseignement complémentaire que vous pourriez désirer.

Nous vous adressons, Madame, Monsieur, nos salutations distinguées.

Le Bureau technique

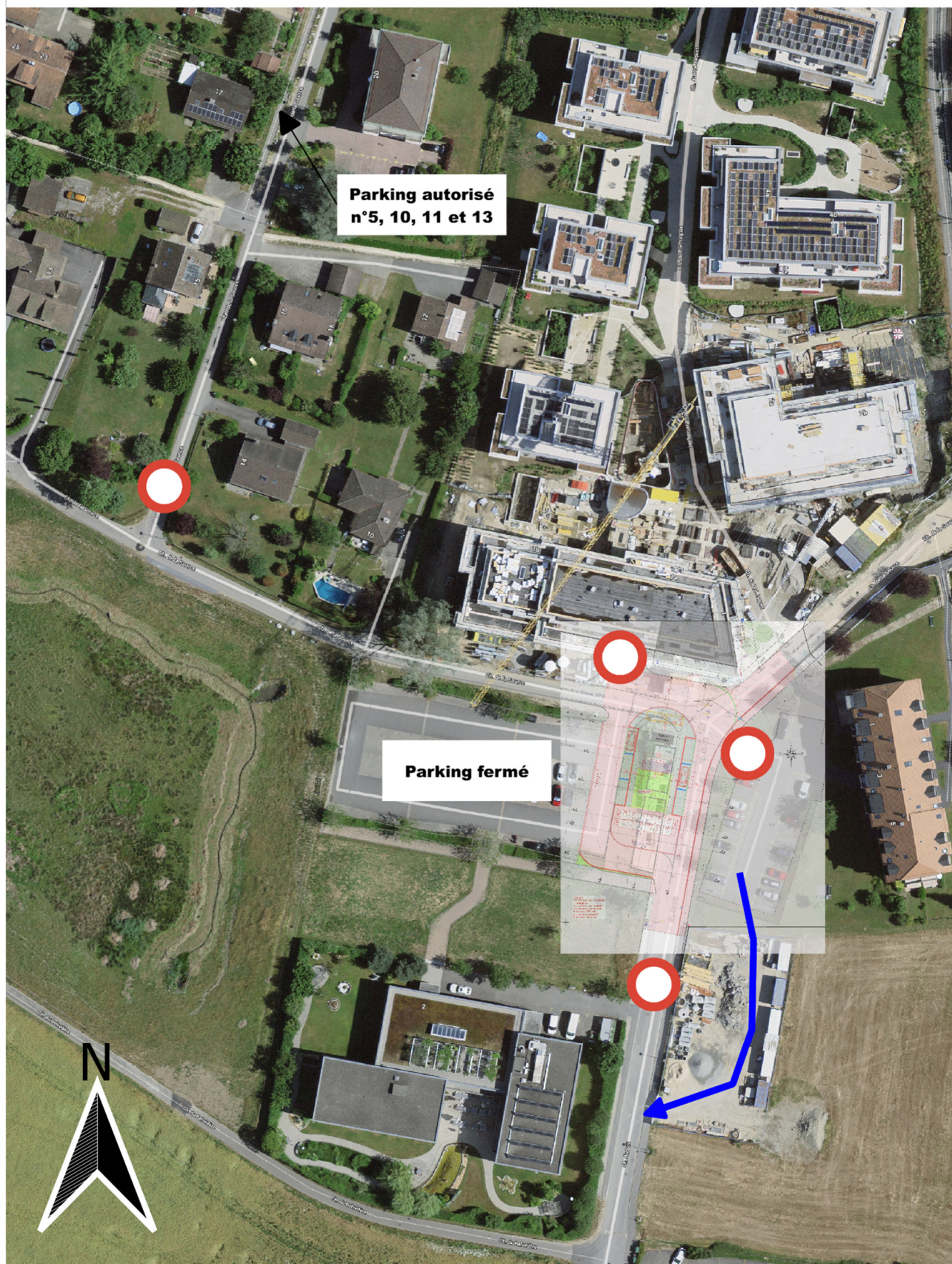
Plan des restrictions Du 7 au 13 mai 2026

Echelle 1:500



Plan des restrictions Du 27 au 29 mai 2026

Echelle 1:1000



FERMETURE DE ROUTE

CHEMIN DU BRIT

DATE: Le 6 mai 2026

AVIS AUX RIVERAINS

Les travaux de la place de rebroussement du chemin du Brit touchent à leur fin. La phase de pose des revêtements bitumineux arrive et cela nécessite des fermetures de routes afin de garantir de bonnes conditions de travail.

A partir de ce jour et jusqu'à la fin des restrictions

L'accès du côté du chemin du Brit pour **le parking de Pré-Jaquet** sera totalement fermé. Il est demandé aux usagers d'utiliser l'accès temporaire au Nord du Parking.

Pour **les utilisateurs du parking Bel-automne**, afin de garantir un stationnement permanent, l'accès au parking se fera soit via l'installation de chantier dès que l'accès provisoire sera installé par l'entreprise, soit par l'accès principal en fonction de l'avancement des travaux.

Les habitants du chemin de la Source seront contraints à sortir par ce dernier et non pas par le Brit.

L'accès au parking public et privé de l'EMS Donatella Mauri se fera soit par le chemin du Brit soit par le chemin de la Source en fonction des indications.

L'accès piétonnier sera maintenu avec déviation.

du mercredi 27 mai 2026 6h00 au vendredi 29 mai 2026 17h00

En cas de mauvaises conditions météorologiques, les travaux sont susceptibles d'être décalés

L'accès par véhicules sera impossible pour **les habitants des n° 5, 10, 11 et 13 du chemin de la Source**. Le stationnement leur sera autorisé sur le trottoir sur la partie supérieure du chemin.

Le parking public et privé de l'EMS Donatella Mauri sera fermé, le parking manifestation de la maison de commune sera ouvert durant cette période.

Merci de libérer les places de parking pour le début de la fermeture.

Nous vous prions de vous conformer à la signalisation en place et aux indications des ouvriers. Le respect de ces restrictions garantira la bienfaisance des travaux et la viabilité de l'ouvrage sur le long terme.

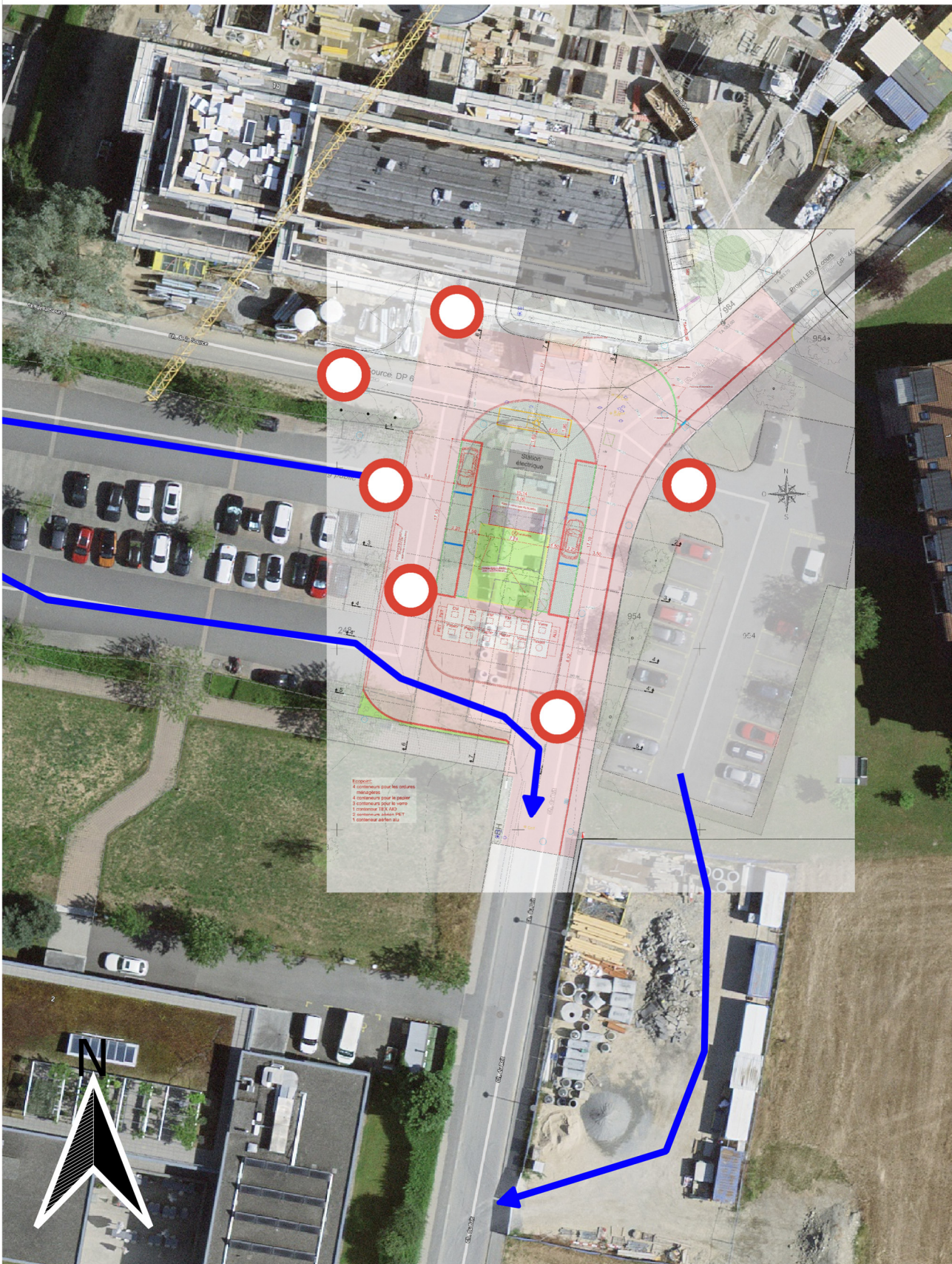
Conscients des désagréments ainsi causés, nous vous remercions de votre compréhension et nous restons à votre disposition pour tout renseignement complémentaire que vous pourriez désirer.

Nous vous adressons, Madame, Monsieur, nos salutations distinguées.

Le Bureau technique

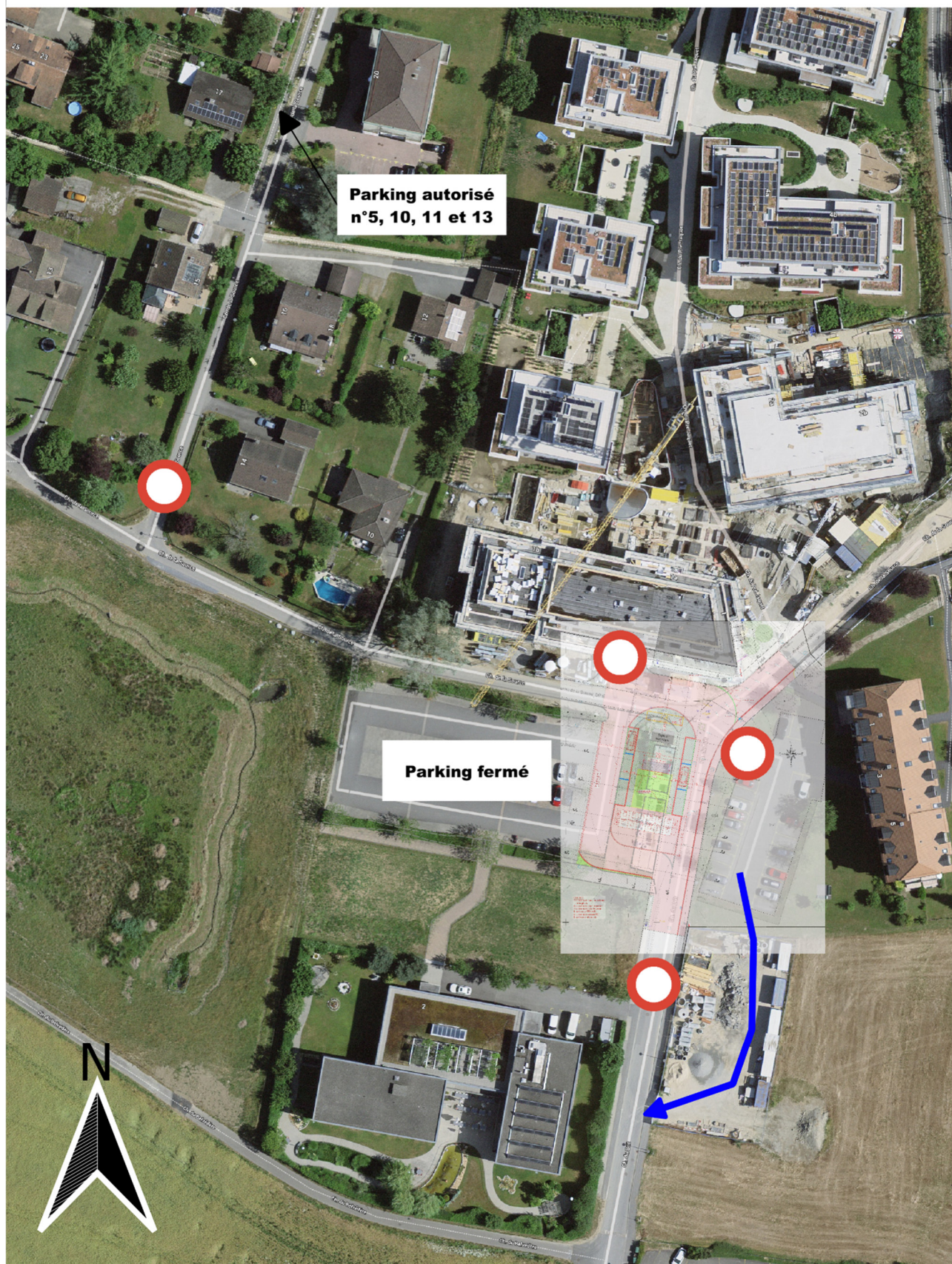
Plan des restrictions Du 7 au 13 mai 2026

Echelle 1:500



Plan des restrictions Du 27 au 29 mai 2026

Echelle 1:1000



FERMETURE DE ROUTE

CHEMIN DU BRIT

DATE: Le 6 mai 2026

AVIS AUX RIVERAINS

Les travaux de la place de rebroussement du chemin du Brit touchent à leur fin. La phase de pose des revêtements bitumineux arrive et cela nécessite des fermetures de routes afin de garantir de bonnes conditions de travail.

A partir de ce jour et jusqu'à la fin des restrictions

L'accès du côté du chemin du Brit pour **le parking de Pré-Jaquet** sera totalement fermé. Il est demandé aux usagers d'utiliser l'accès temporaire au Nord du Parking.

Pour **les utilisateurs du parking Bel-automne**, afin de garantir un stationnement permanent, l'accès au parking se fera soit via l'installation de chantier dès que l'accès provisoire sera installé par l'entreprise, soit par l'accès principal en fonction de l'avancement des travaux.

Les habitants du chemin de la Source seront contraints à sortir par ce dernier et non pas par le Brit.

L'accès au parking public et privé de l'EMS Donatella Mauri se fera soit par le chemin du Brit soit par le chemin de la Source en fonction des indications.

L'accès piétonnier sera maintenu avec déviation.

du mercredi 27 mai 2026 6h00 au vendredi 29 mai 2026 17h00

En cas de mauvaises conditions météorologiques, les travaux sont susceptibles d'être décalés

L'accès par véhicules sera impossible pour **les habitants des n° 5, 10, 11 et 13 du chemin de la Source**. Le stationnement leur sera autorisé sur le trottoir sur la partie supérieure du chemin.

Le parking public et privé de l'EMS Donatella Mauri sera fermé, le parking manifestation de la maison de commune sera ouvert durant cette période.

Merci de libérer les places de parking pour le début de la fermeture.

Nous vous prions de vous conformer à la signalisation en place et aux indications des ouvriers. Le respect de ces restrictions garantira la bienfaisance des travaux et la viabilité de l'ouvrage sur le long terme.

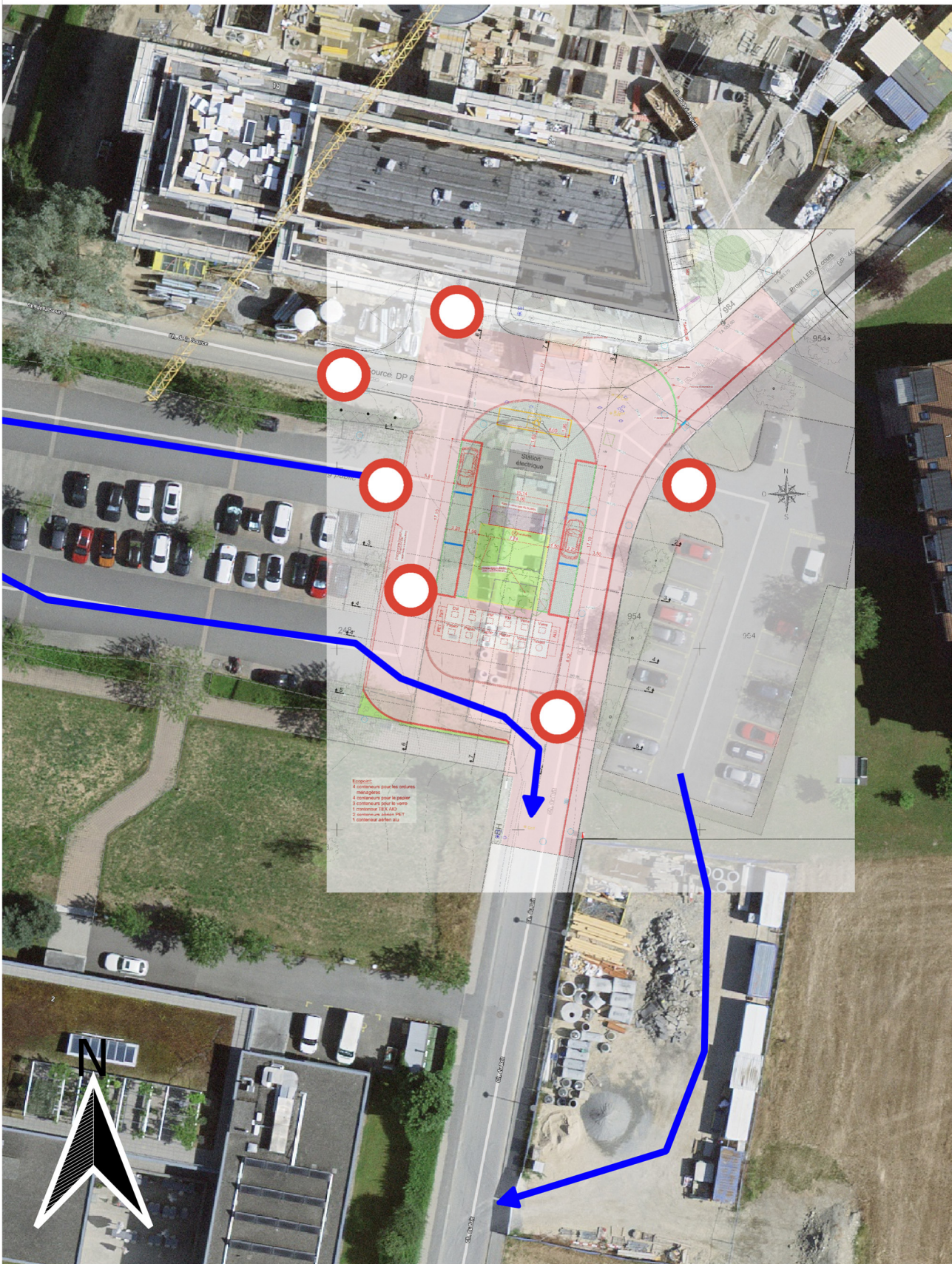
Conscients des désagréments ainsi causés, nous vous remercions de votre compréhension et nous restons à votre disposition pour tout renseignement complémentaire que vous pourriez désirer.

Nous vous adressons, Madame, Monsieur, nos salutations distinguées.

Le Bureau technique

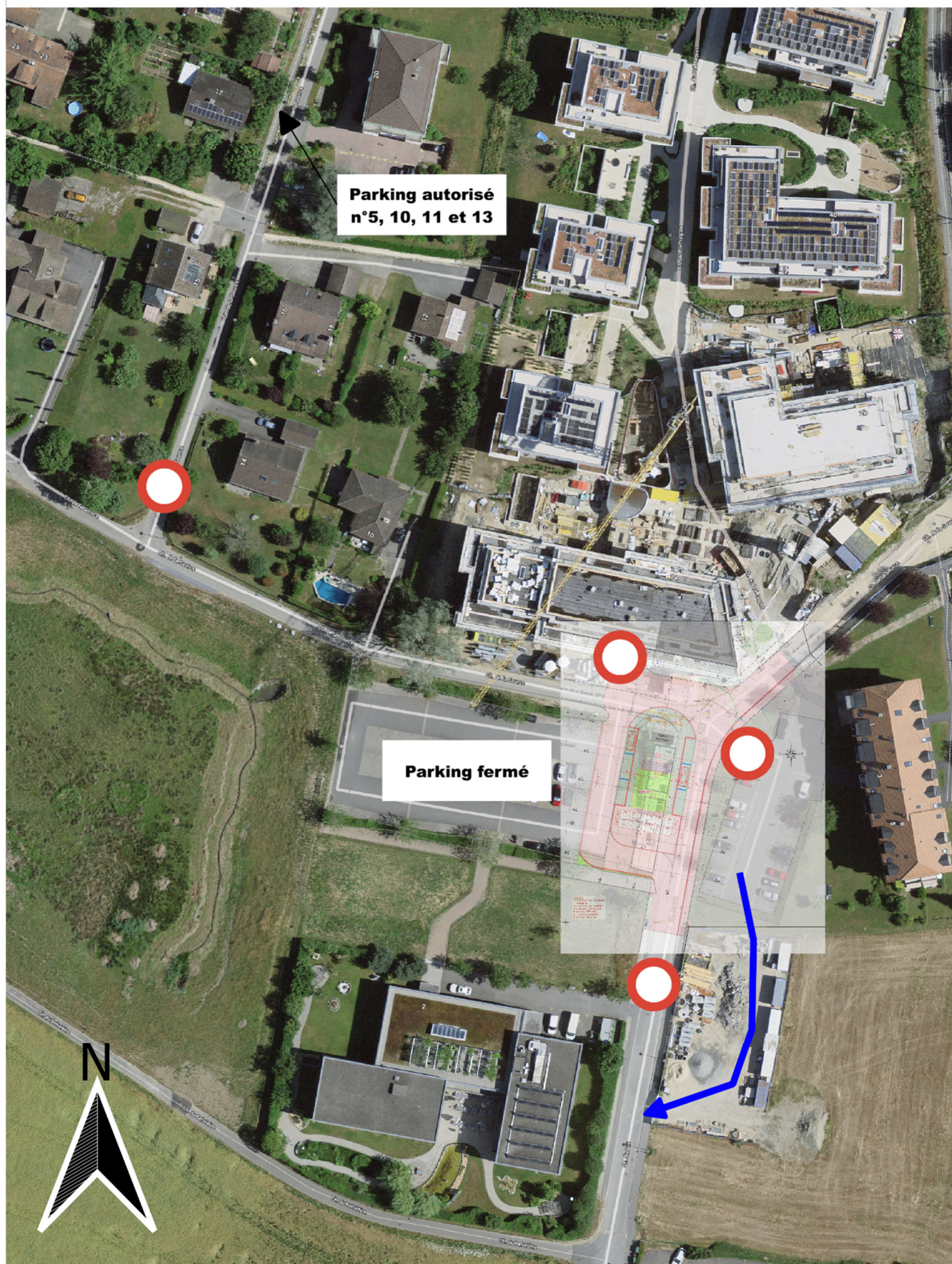
Plan des restrictions Du 7 au 13 mai 2026

Echelle 1:500



Plan des restrictions Du 27 au 29 mai 2026

Echelle 1:1000



FERMETURE DE ROUTE

CHEMIN DU BRIT

DATE: Le 6 mai 2026

AVIS AUX RIVERAINS

Les travaux de la place de rebroussement du chemin du Brit touchent à leur fin. La phase de pose des revêtements bitumineux arrive et cela nécessite des fermetures de routes afin de garantir de bonnes conditions de travail.

A partir de ce jour et jusqu'à la fin des restrictions

L'accès du côté du chemin du Brit pour **le parking de Pré-Jaquet** sera totalement fermé. Il est demandé aux usagers d'utiliser l'accès temporaire au Nord du Parking.

Pour **les utilisateurs du parking Bel-automne**, afin de garantir un stationnement permanent, l'accès au parking se fera soit via l'installation de chantier dès que l'accès provisoire sera installé par l'entreprise, soit par l'accès principal en fonction de l'avancement des travaux.

Les habitants du chemin de la Source seront contraints à sortir par ce dernier et non pas par le Brit.

L'accès au parking public et privé de l'EMS Donatella Mauri se fera soit par le chemin du Brit soit par le chemin de la Source en fonction des indications.

L'accès piétonnier sera maintenu avec déviation.

du mercredi 27 mai 2026 6h00 au vendredi 29 mai 2026 17h00

En cas de mauvaises conditions météorologiques, les travaux sont susceptibles d'être décalés

L'accès par véhicules sera impossible pour **les habitants des n° 5, 10, 11 et 13 du chemin de la Source**. Le stationnement leur sera autorisé sur le trottoir sur la partie supérieure du chemin.

Le parking public et privé de l'EMS Donatella Mauri sera fermé, le parking manifestation de la maison de commune sera ouvert durant cette période.

Merci de libérer les places de parking pour le début de la fermeture.

Nous vous prions de vous conformer à la signalisation en place et aux indications des ouvriers. Le respect de ces restrictions garantira la bienfaisance des travaux et la viabilité de l'ouvrage sur le long terme.

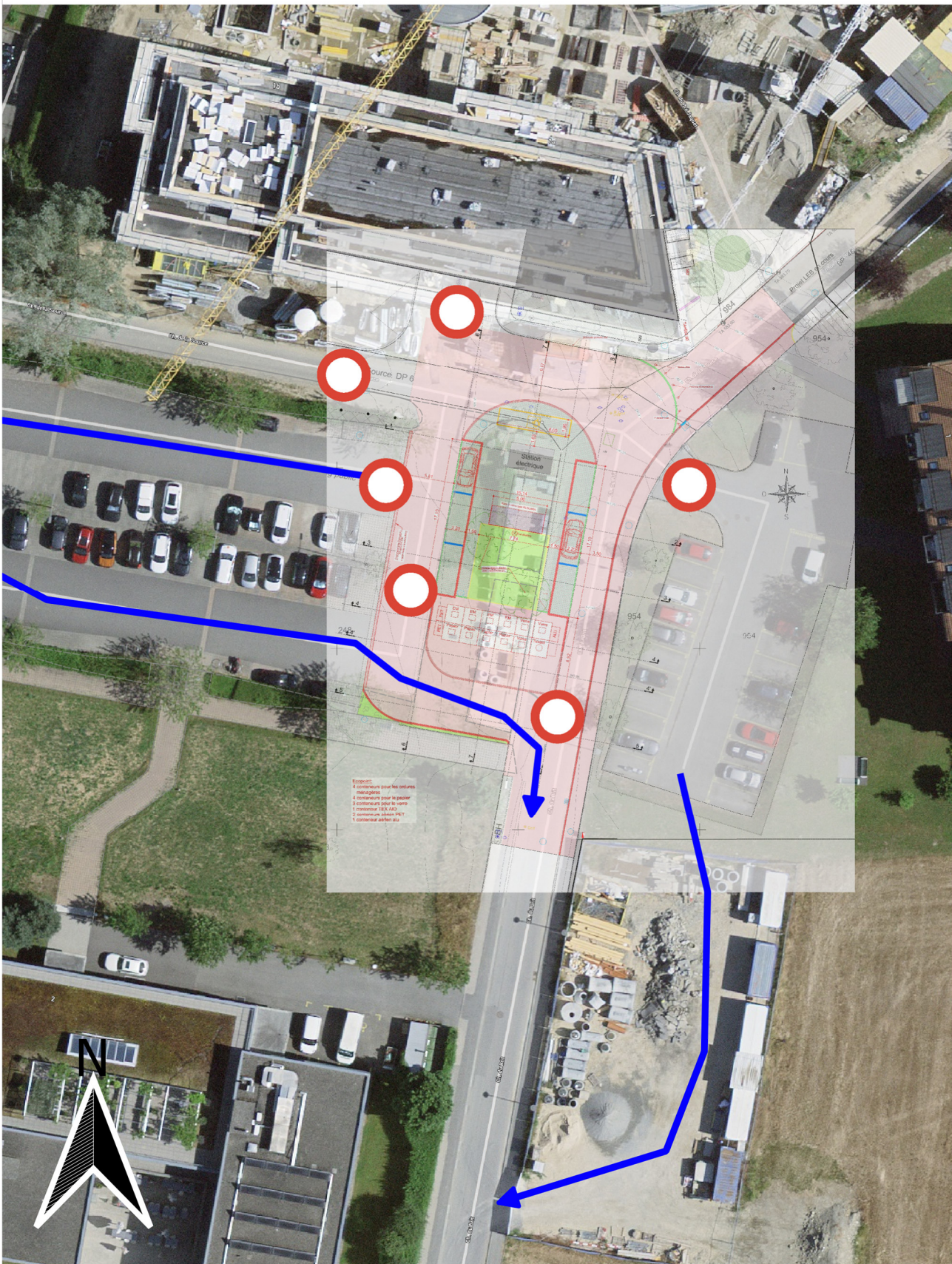
Conscients des désagréments ainsi causés, nous vous remercions de votre compréhension et nous restons à votre disposition pour tout renseignement complémentaire que vous pourriez désirer.

Nous vous adressons, Madame, Monsieur, nos salutations distinguées.

Le Bureau technique

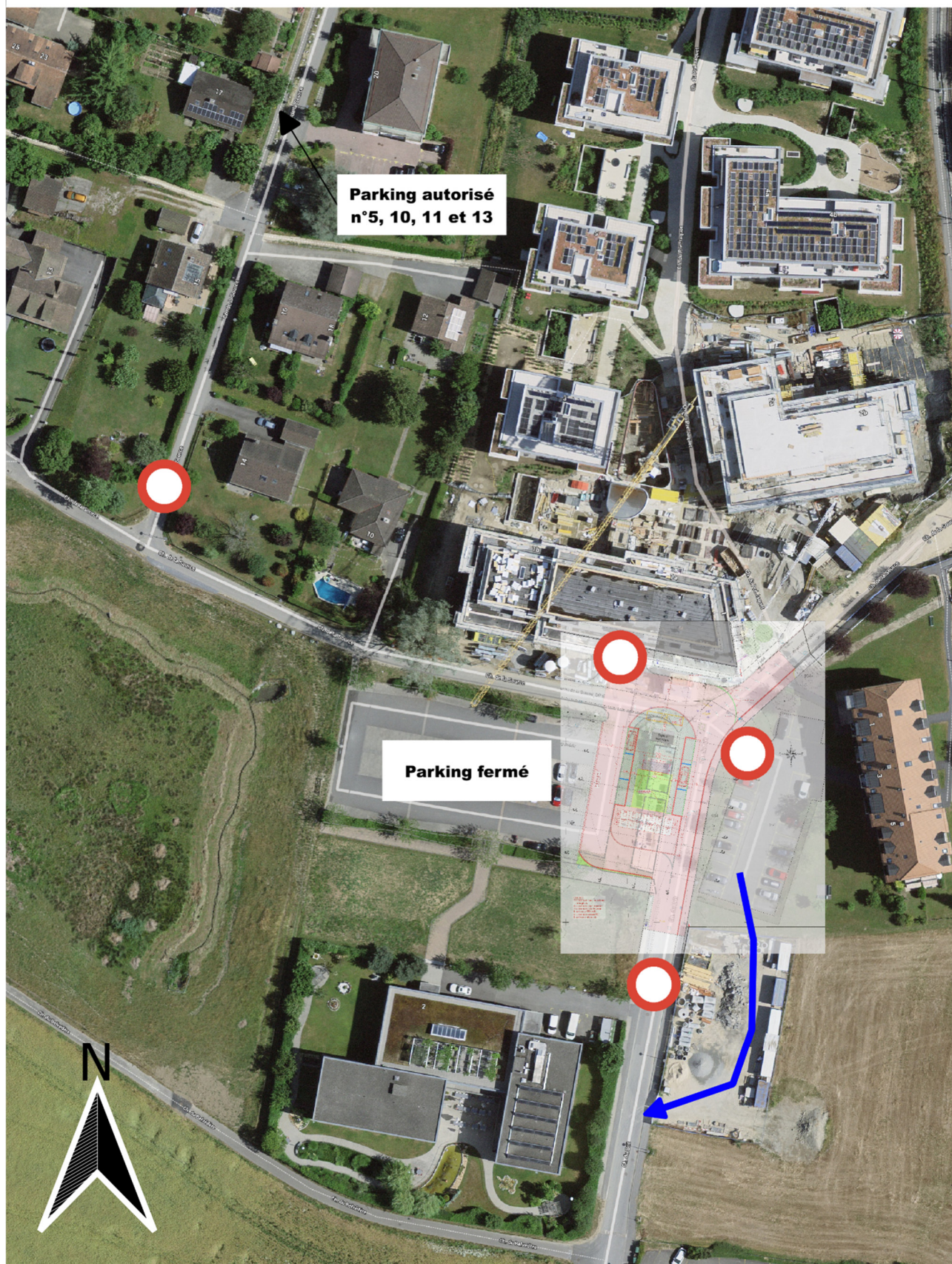
Plan des restrictions Du 7 au 13 mai 2026

Echelle 1:500



Plan des restrictions Du 27 au 29 mai 2026

Echelle 1:1000



FERMETURE DE ROUTE

CHEMIN DU BRIT

DATE: Le 6 mai 2026

AVIS AUX RIVERAINS

Les travaux de la place de rebroussement du chemin du Brit touchent à leur fin. La phase de pose des revêtements bitumineux arrive et cela nécessite des fermetures de routes afin de garantir de bonnes conditions de travail.

A partir de ce jour et jusqu'à la fin des restrictions

L'accès du côté du chemin du Brit pour **le parking de Pré-Jaquet** sera totalement fermé. Il est demandé aux usagers d'utiliser l'accès temporaire au Nord du Parking.

Pour **les utilisateurs du parking Bel-automne**, afin de garantir un stationnement permanent, l'accès au parking se fera soit via l'installation de chantier dès que l'accès provisoire sera installé par l'entreprise, soit par l'accès principal en fonction de l'avancement des travaux.

Les habitants du chemin de la Source seront contraints à sortir par ce dernier et non pas par le Brit.

L'accès au parking public et privé de l'EMS Donatella Mauri se fera soit par le chemin du Brit soit par le chemin de la Source en fonction des indications.

L'accès piétonnier sera maintenu avec déviation.

du mercredi 27 mai 2026 6h00 au vendredi 29 mai 2026 17h00

En cas de mauvaises conditions météorologiques, les travaux sont susceptibles d'être décalés

L'accès par véhicules sera impossible pour **les habitants des n° 5, 10, 11 et 13 du chemin de la Source**. Le stationnement leur sera autorisé sur le trottoir sur la partie supérieure du chemin.

Le parking public et privé de l'EMS Donatella Mauri sera fermé, le parking manifestation de la maison de commune sera ouvert durant cette période.

Merci de libérer les places de parking pour le début de la fermeture.

Nous vous prions de vous conformer à la signalisation en place et aux indications des ouvriers. Le respect de ces restrictions garantira la bienfaisance des travaux et la viabilité de l'ouvrage sur le long terme.

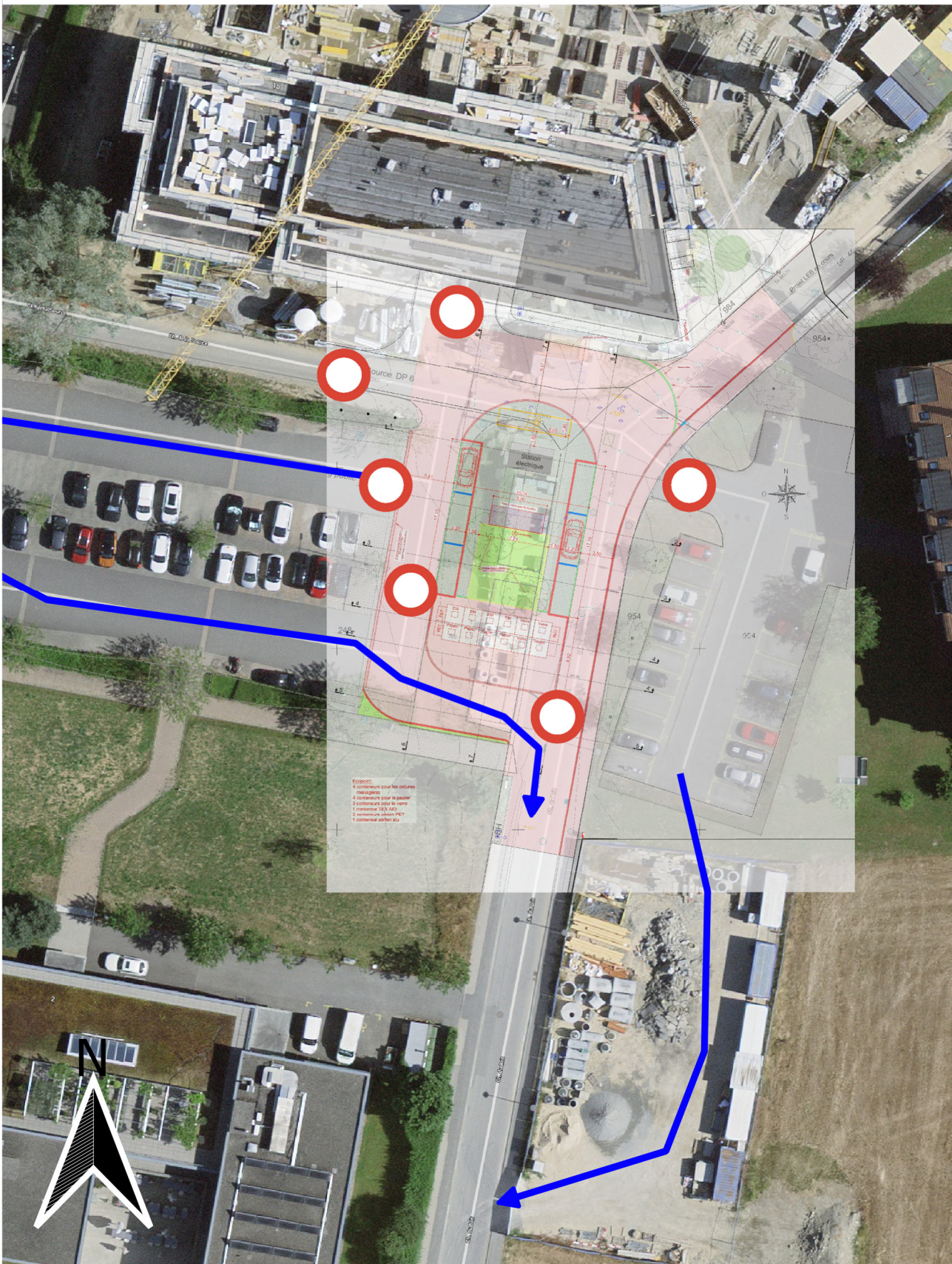
Conscients des désagréments ainsi causés, nous vous remercions de votre compréhension et nous restons à votre disposition pour tout renseignement complémentaire que vous pourriez désirer.

Nous vous adressons, Madame, Monsieur, nos salutations distinguées.

Le Bureau technique

Plan des restrictions Du 7 au 13 mai 2026

Echelle 1:500



Plan des restrictions Du 27 au 29 mai 2026

Echelle 1:1000

